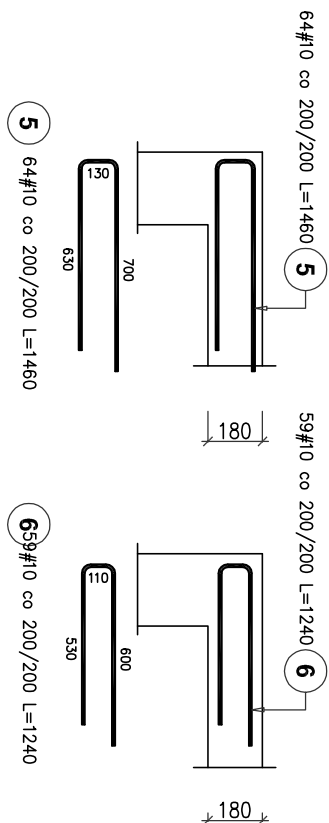


DETALE KRAWĘDZIOWE STROPU

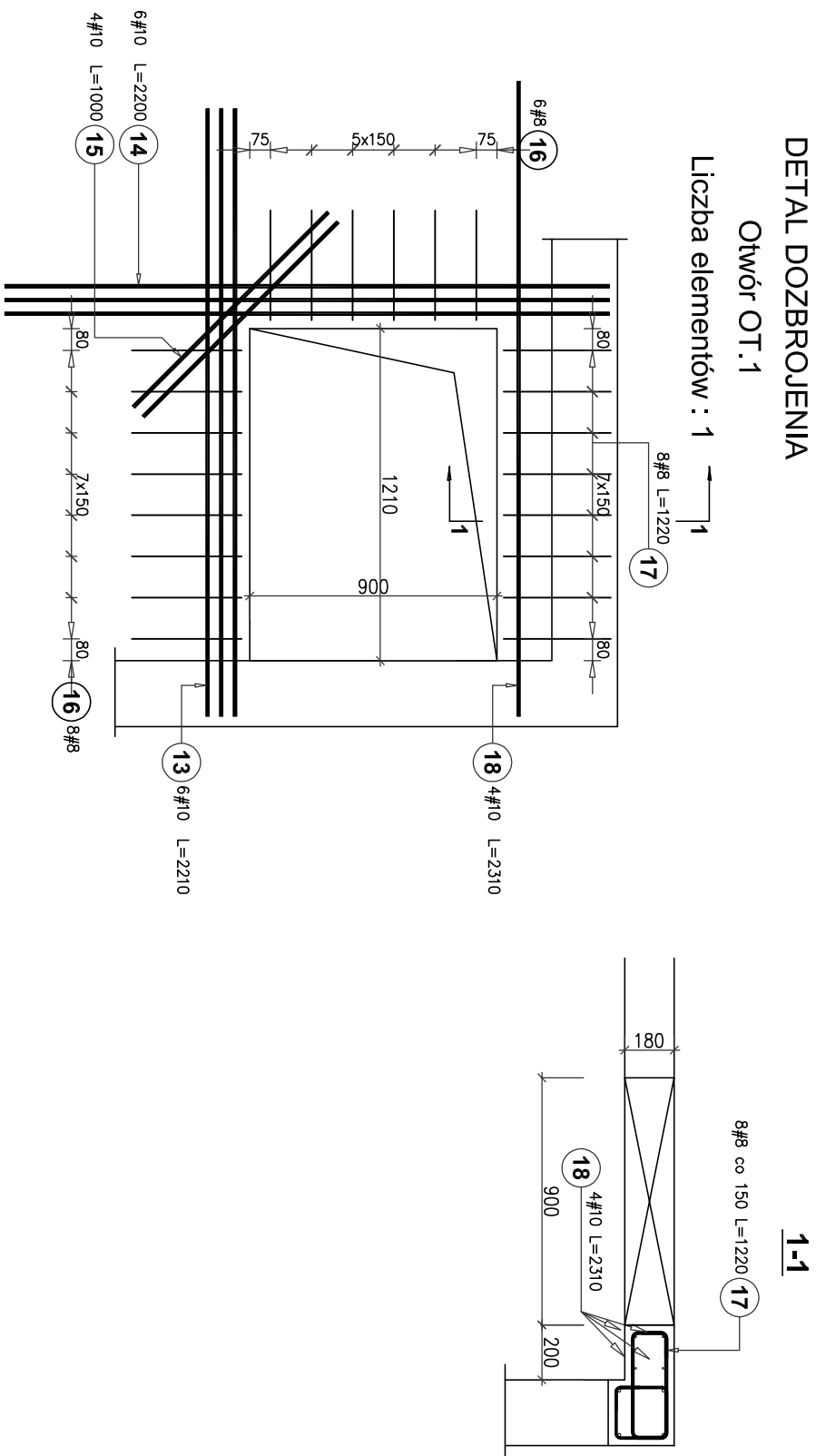
DLA KIERUNKU Y

DLA KIERUNKU X



1. WAGA:
1. Grubość: strópu 18cm.
2. Kierunek głowy zbrojenia X – oznaczenie na rysunkach
3. Osiłina no kierunku głównym zbrojenia $c_x=2,5cm$.
4. Minimalne wzajemne przesunięcie zakrętdów
sąsiednich prętdów podstapowej
wynosi: dla #12 – 15=60cm.
5. Pręty staki podstapowej, dolnej tęczyc
w pobliżu podpór
6. Pręty staki podstapowej) górnej tęczyc
w środkach przesł
7. Pręty przechodzące przez otwory rozcińc.
8. Otwory w strópie inne niż pokazano na rysunku o wymiatach
150x150mm lub 1150mm jedno wykonywć metodą wiertenia.
9. Pręty pozostaje otwory w strópie, które nie wymagają dobrojenia
przepusć i rozcińc pręty zbrojenowe lub użycie dok otworu

Wymiary podano w [mm].



BRANŻA: KONSTRUKCJA	NR RYS: PW-KZ-47
REWIZJA: ...	