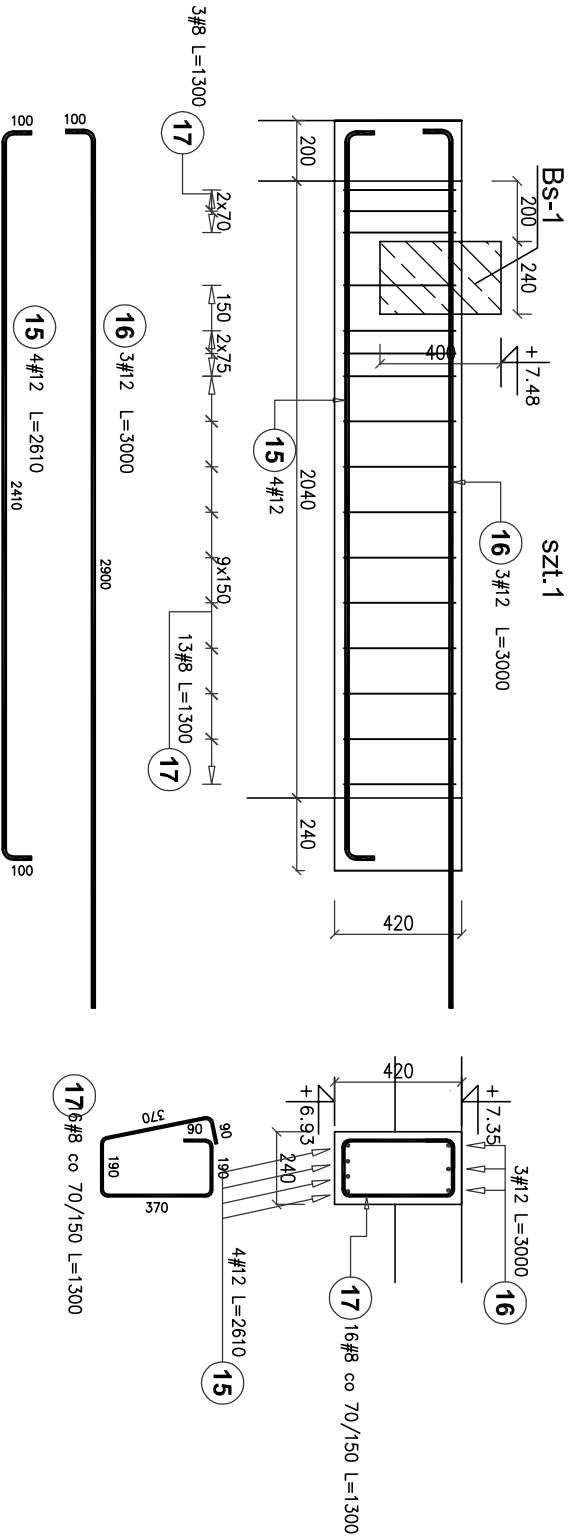


NADPROŻE N-2.4

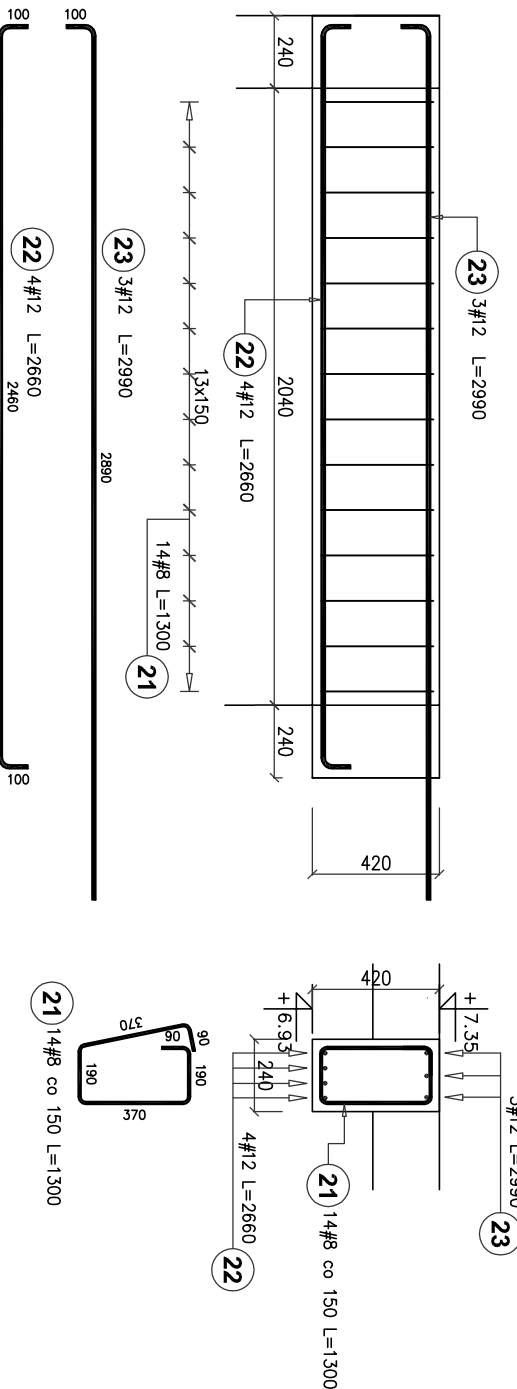
Szt.1



Poz.	Stal	Długość (mm)	Ilość	Długość łączna (m)	
	#			w elemencie	A – IIIIN
15	12	2610	4		10,44
16	12	3000	3		9,00
17	8	1300	16		20,80
Długość wg średnic (m)					20,80
Masa 1 m pręta (kg/m)					0,40
Masa łączna wg średnic (kg)					8,22
Masa łączna wg gotunku stali (kg)					25,48
Ogółem (kg)					25,48

NADPROŻE N-2.4a

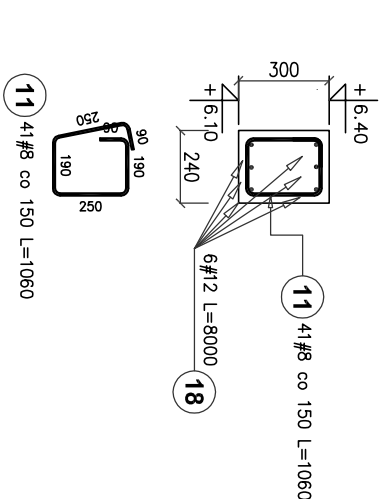
Szt.1



Poz.	Stal	Długość (mm)	Ilość	Długość łączna (m)	
	#			w elemencie	A – IIIIN
21	8	1300	14	18,20	
22	12	2660	4	10,64	
23	12	2990	3	8,97	
Długość wg średnic (m)				18,20	19,61
Masa 1 m pręta (kg/m)				0,40	0,89
Masa łączna wg średnic (kg)				7,19	17,41
Masa łączna wg gotunku stali (kg)					24,60
Ogółem (kg)					24,60

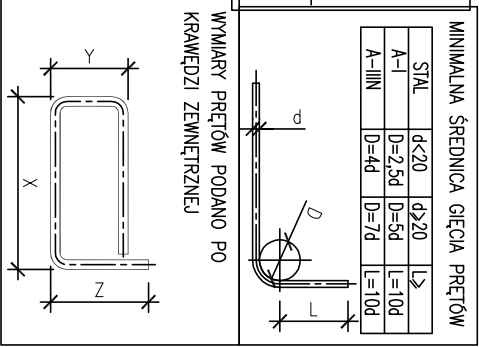
NADPROŻE N-2.5

L=8,0mb



Poz.	Stal	Długość (mm)	Ilość	Długość łączna (m)	
	#			w elemencie	A – IIIIN
11	8	1060	41	43,46	
18	12	8000	6	48,00	
Długość wg średnic (m)				43,46	48,00
Masa 1 m pręta (kg/m)				0,40	0,89
Masa łączna wg średnic (kg)				17,17	42,62
Masa łączna wg gotunku stali (kg)					59,79
Ogółem (kg)					59,79

BETON	C25/30
OTULINA DOLNA	- 2,5cm
OTULINA GÓRNA	- 2,5cm
OTULINA BOCZNA	- 2,5cm
STAL	A – IIIIN (RB500W)



PRACOWNIA PROJEKTOWA

www.studio-projekt.com 05-300 Mińsk Maz. ul. Świętokrzyska 46
biuro@studio-projekt.com tel. 608.505.345, 603.086.372

PROJEKT WYKONAWCZY

NAZWA ZAMIERZENIA BUDOWLANEGO:
Budowa budynku Centrum Bezpieczeństwa w Łatowiczu wraz z instalacją gazową, 2 masztami flagowymi, murem oporowym, instalacją oświetlenia terenu.

adres obiektu:
05-334 Łatowicz, ul. Świętego Ducha

kategoria obiektu:
XVII; XXII; VIII

lokalizacja:
Identyfikator działek: 141210.4.0001.111153; 141210.4.0001.111612
Inwestor: strefa inwestycyjna:
Gmina Łatowicz
ul. Rynek 6, 05-334 Łatowicz

PRZEDMIOT RYSUNKU:
NADPROŻA PIĘTRO - CZ.2

PROJEKTOWAŁ:
Inż. Tomasz Korytowski
upr. MAZ/0042/POOK/07

DATUM:
06.2024 r.

SPRAWDZIŁ:
Inż. Mirosław Fluk
upr. Wa-489/01

SKALA:
1:25

BRANŻA:
KONSTRUKCJA

NR RYS.:
PW-KZ-40

REWIZJA: ...