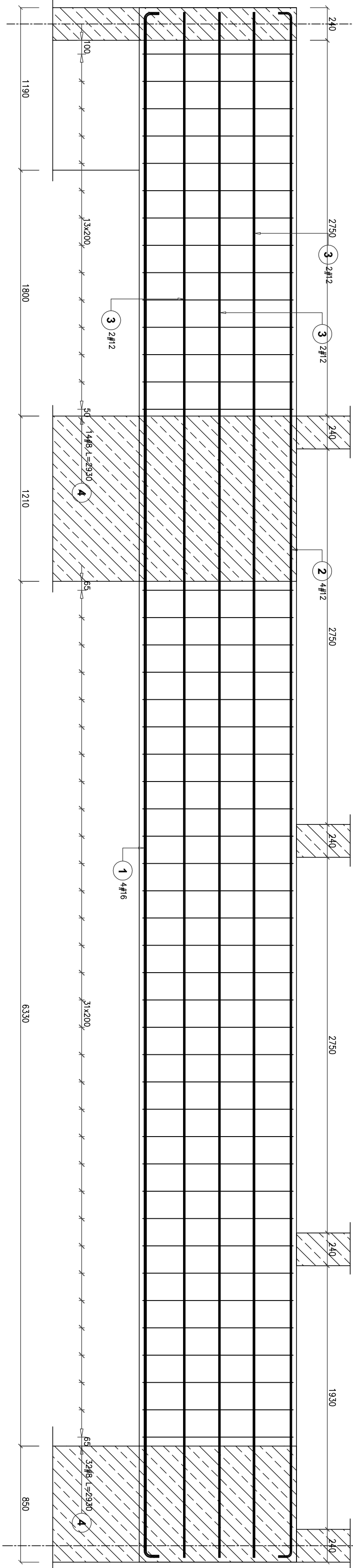
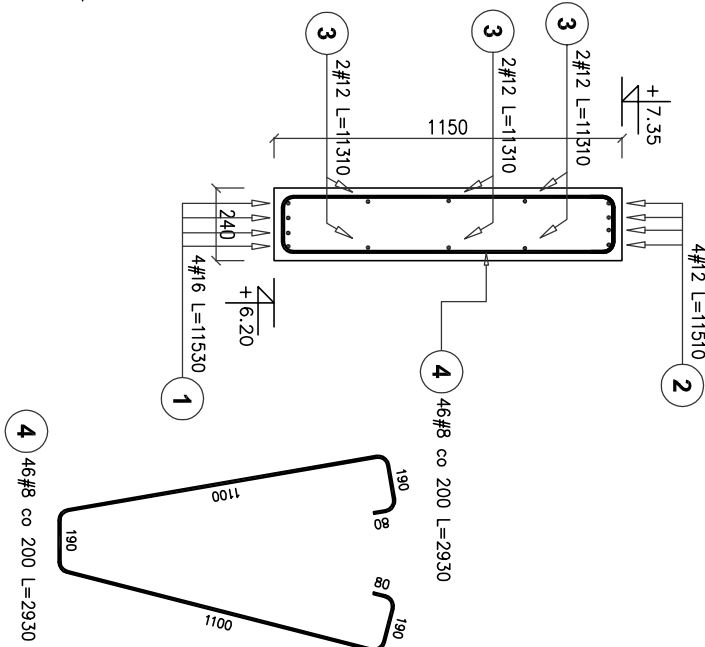


NADPROŽE N-2.1

SZT.1

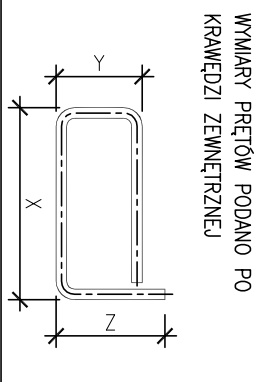


Poz. #	Stal	Długość (mm)	Ilość w elemencie	Długość łączna (m)			
				# 8	# 12	# 16	
							A-IIIIN
1	16	11530	4			46,12	
2	12	11510	4			46,04	
3	12	11310	6			67,86	
4	8	2930	46			134,78	
Długość wg średnic (m)					134,78	113,90	46,12
Masa 1 m pręta (kg/m)					0,40	0,89	1,58
Masa łączna wg średnic (kg)					53,24	101,14	72,87
Masa łączna wg gatunku stali (kg)					227,25		
Ogółem (kg)					227,25		



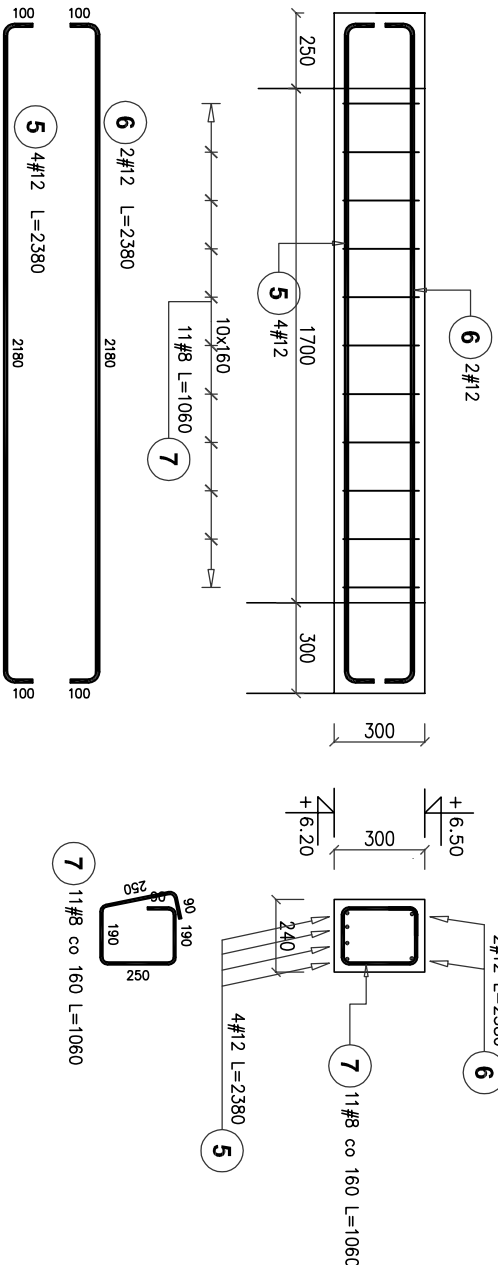
4 46#8 co 200 L=2930

BETON	C25/30	
OTULINA DOLNA	-	2,5cm
OTULINA GÓRNA	-	2,5cm
OTULINA BOCZNA	-	2,5cm
STAL	A-IIIIN (RB500W)	



NADPROŽE N-2.2

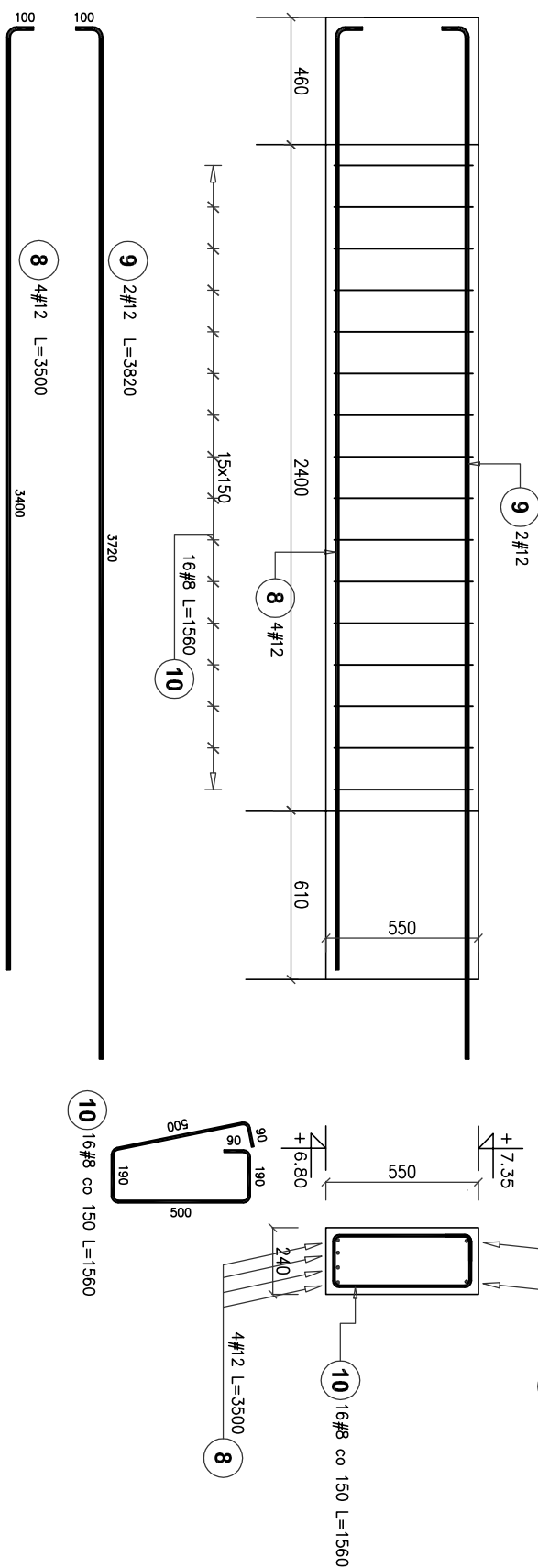
Szt.1



Poz.	Stal	Długość (mm)	Ilość	Długość łączno (m)		
	#			w elemencie	A-IIIIN	
					# 8	# 12
5	12	2380	4		9,52	
6	12	2380	2		4,76	
7	8	1060	11	11,66		
Długość wg średnic (m)				11,66	14,28	
Masa 1 m pręta (kg/m)				0,40	0,89	
Masa łączno wg średnic (kg)				4,61	12,68	
Masa łączno wg gatunku stali (kg)					17,29	
Ogółem (kg)					17,29	

NADPROŽE N-2.3

Szt.1



Poz.	Stal	Długość (mm)	Ilość	Długość łączna (m)	
				w elemencie	
				# 8	# 12
8	A-IIIN	3500	4		14,00
9		3820	2		7,64
10		1560	16		24,96
Długość wg średnic (m)				24,96	21,64
Masa 1 m pręta (kg/m)				0,40	0,89
Masa łączna wg średnic (kg)				9,86	19,22
Masa łączna wg gatunku stali (kg)					
Ogółem (kg)				29,08	29,08

PROJEKT WYKONAWCZY

NAZWA ZAMIERZENIA BUDOWLANEGO

z instalacją gazową, 2 masztami flagowymi, murem oporowym i instalacją oświetlenia terenu.

adres obiektu:

05-334 Latowicz, ul. Świętego Ducha

kategoria obiektu:
XVII: XXI: VIII

Identyfikator działy: 141210 4 0001 1115/3 141210 4 0001 1116/2

investor: adres investora:

Gmina Łatowicz
ul. Rynek 6, 05-334 Łatowicz

NADPROŹA PIĘTRO - CZ.1

06.2024 r.

uprawnienia budowlane do projektowania bez ograniczeń w specjalności konstrukcyjno-budowlanej

SPRAWDZI:

inż. Mirosław Fiuks
t. 022-6489/01

uprawnienia budowlane do projektowania bez ograniczeń
w specjalności konstruktora, byt. 140000001
opł. 1400 700/01

BRANŽA:

KONSIRUKCJA

1. *Journal of the American Medical Association*, 1997; 278: 1039-1044.