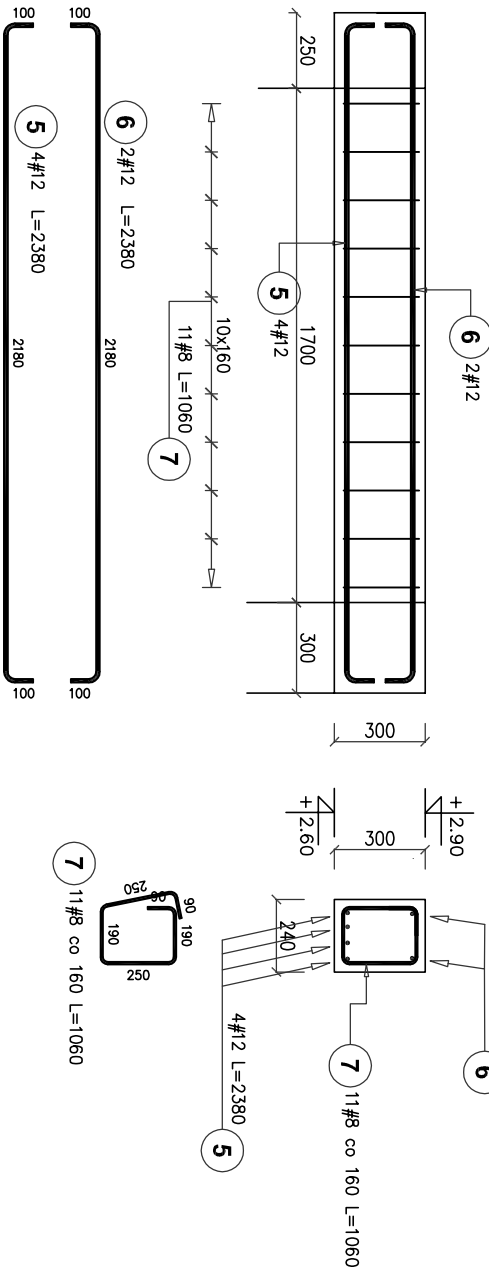


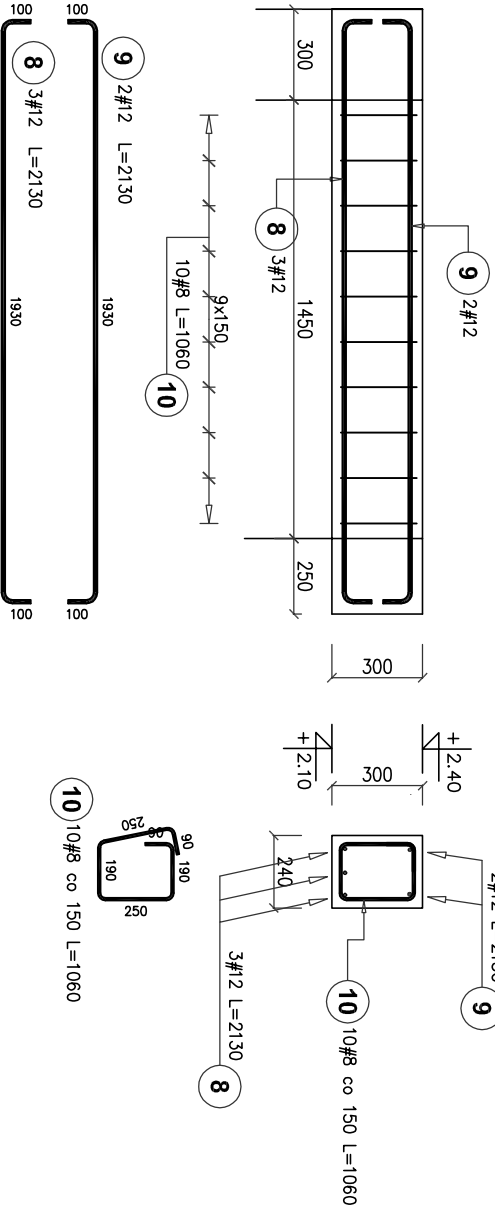
NADPROŻE N-1.2

szt.1



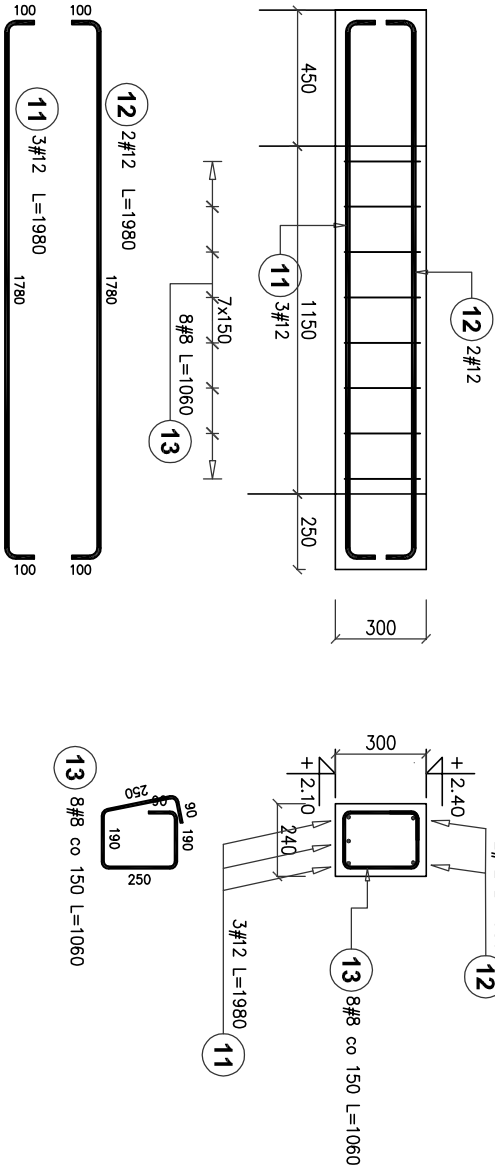
NADPROŻE N-1.4

szt.1



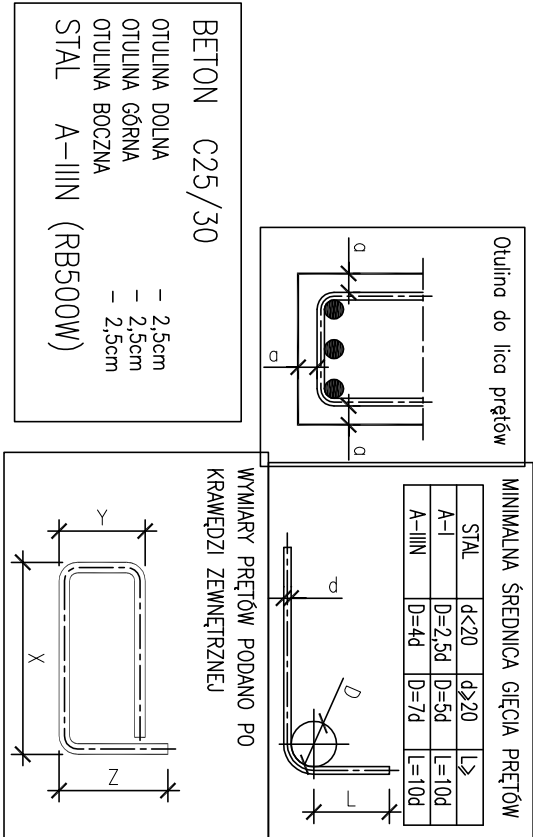
NADPROŻE N-1.4a

szt.1



Poz.	Stal	Długość (mm)	Ilość			Długość łączna (m)	
	#		w elemencie	elementów	ogółem	# 8	# 12
5	12	2380	4	1	4		9,52
6	12	2380	2	1	2		4,76
7	8	1060	11	1	11	11,66	
Długość wg średnic (m)						11,66	14,28
Masa 1 m pręta (kg/m)						0,40	0,89
Masa łączna wg średnic (kg)						4,61	12,68
Masa łączna wg gatunku stali (kg)						17,29	
Ogółem (kg)						17,29	

Poz.	Stal	Długość (mm)	Ilość			Długość łączna (m)	
	#		w elemencie	elementów	ogółem	# 8	# 12
8	12	2130	3	1	3		6,39
9	12	2130	2	1	2		4,26
10	8	1060	10	1	10	10,60	
11	12	1980	3	1	3		5,94
12	12	1980	2	1	2		3,96
13	8	1060	8	1	8	8,48	
Długość wg średnic (m)						19,08	20,55
Masa 1 m pręta (kg/m)						0,40	0,89
Masa łączna wg średnic (kg)						7,54	18,25
Masa łączna wg gatunku stali (kg)						25,79	
Ogółem (kg)						25,79	



PRACOWNIA PROJEKTOWA

www.studio-projekt.com 05-300 Mińsk Maz., ul.Świętokrzyska 46  
biuro@studio-projekt.com tel.608.505.345, 603.086.372

PROJEKT WYKONAWCZY

NAZWA ZAMIERZENIA BUDOWLANEGO

Budowa budynku Centrum Bezpieczeństwa w Łatowiczu wraz z instalacją gazową, 2 masztami flagowymi, murem oporowym, instalacją oświetlenia terenu.

adres obiektu:

05-334 Łatowicz, ul. Świętego Ducha

kategoria obiektu:

XVII; XXII; VIII

lokalizacja:

Identyfikator działek: 141210.4.0001.11153, 141210.4.0001.11162

Inwestor /zobowiązuje/ Inwestor:

Gmina Łatowicz  
ul. Rynek 6, 05-334 Łatowicz

PRZEDMIOT RYSUNKU:

NADPROŻA PARTER - CZ.2

PROJEKTOWAŁ:

Inż. Tomasz Korytowski  
upr. MAZ/0042/POOK/07

DATY:

06.2024 r.

SPRAWDZIŁ:

Inż. Mirosław Fluk  
upr. Wa-489/01

SKALA:

1:25

BRANŻA:

KONSTRUKCJA

NR RYS.

PW-KZ-36

REWIZJA:

...