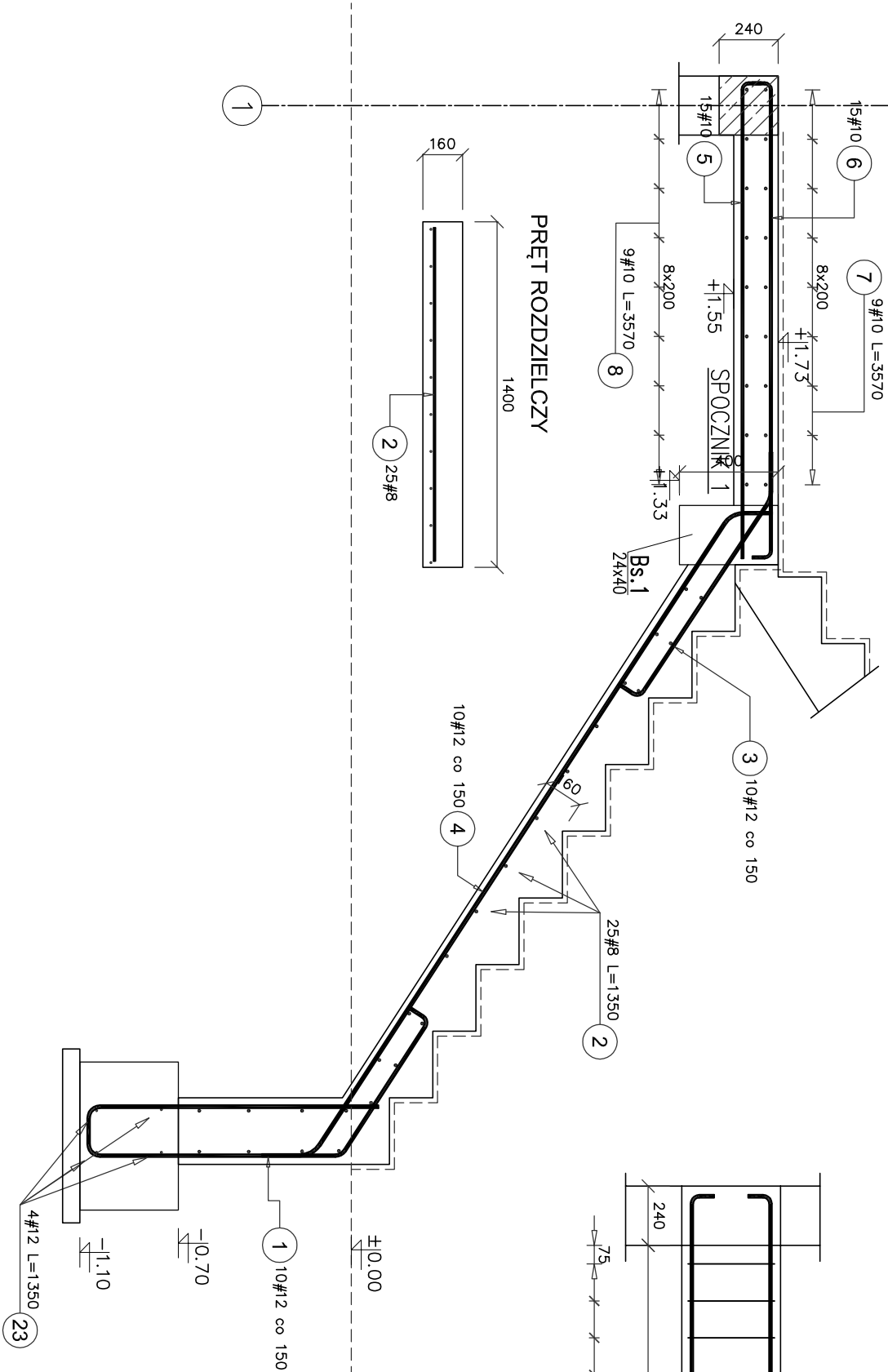
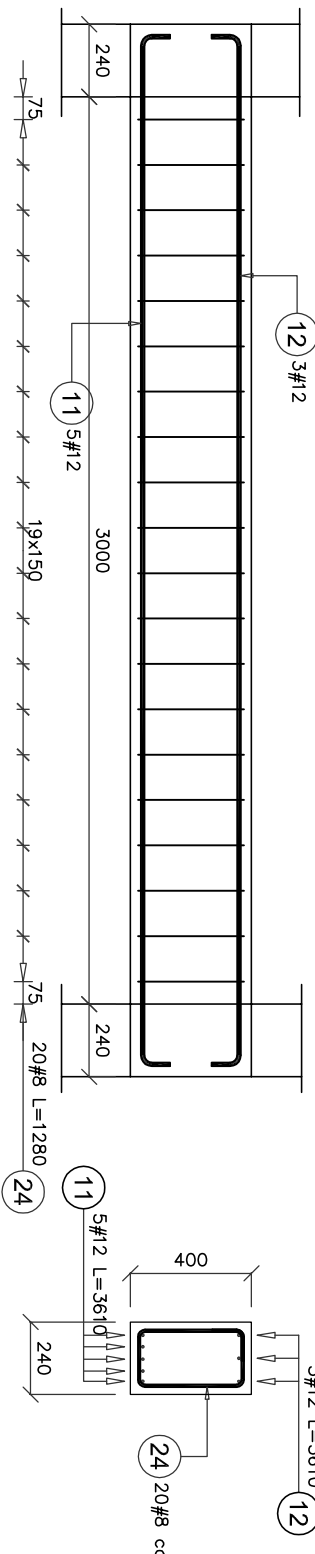


SCHODY – BIEG 1

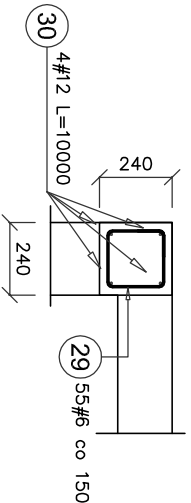


BELKA BS-1 szt. 4

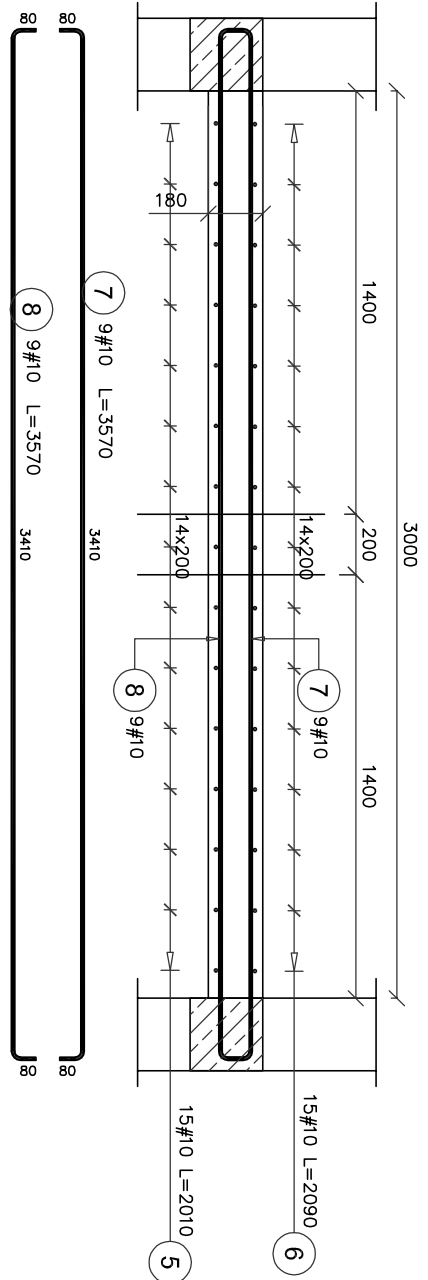


WIENIEC spoczników

L=8,0mb



SPOCZNIK 1



BETON	C25/30
OTULINA DOLNA	- 2,5cm
OTULINA GÓRNA	- 2,5cm
OTULINA BOCZNA	- 2,5cm
STAL	A-IIIIN (RB500W)

Otulina do lica prętów

The diagram shows a cross-section of a beam with a U-shaped reinforcement. The reinforcement consists of three bars at the top and three bars at the bottom. The distance between the top bars is labeled 'D', and the distance between the bottom bars is labeled 'D'. The total width of the beam is labeled 'D'. The length of the beam is labeled 'L'.

MINIMALNA ŚREDNICA GIĘCIA PRĘTÓW

STAL	$d < 20$	$d \geq 20$	$L \geq$
A-I	$D = 2,5d$	$D = 5d$	$L = 10d$
A-IIIIN	$D = 4d$	$D = 7d$	$L = 10d$

The diagram shows a cross-section of a beam with a U-shaped reinforcement. The reinforcement consists of three bars at the top and three bars at the bottom. The distance between the top bars is labeled 'D', and the distance between the bottom bars is labeled 'D'. The total width of the beam is labeled 'D'. The length of the beam is labeled 'L'.

WYMIARY PRĘTÓW PODANO PO KRAWĘDZI ZEWNĘTRZNEJ

STUDIO 10
PRACOWNIA PROJEKTOWA

www.studio-projekt.com
biuro@studio-projekt.com

05-300 Mińsk Maz. ul.Świętokrzyska 46
tel. 608.505.345 603.086.372

PROJEKT WYKONAWCZY

NAZWA ZAMIERZENIA BUDOWLANEGO:
Budowa budynku Centrum Bezpieczeństwa w Łatowiczu wraz z instalacją gazową, 2 masztami flagowymi, murem oporowym, instalacją oświetlenia terenu.

adres obiektu:
05-334 Łatowicz, ul. Świętego Ducha
kategoria obiektu:
XVII. XXII. VIII

Identyfikator: 141210.4.0001.111513.141210.4.0001.111612
Inwestor: Zarząd Powiatu
Gmina Łatowicz
ul. Rynek 6, 05-334 Łatowicz

PRZEDMIOT RYSUNKU:

SCHODY - CZ.1

PROJEKTOVAŁ:
Inż. Tomasz Korytowski
upr. MAZ/0042/POOK/07

DATA:
06.2024 r.

SPRAWDZIŁ:
Inż. Mirosław Fluk
upr. Wa-489/01

SKALA:
1:25

BRANŻA:
KONSTRUKCJA

REWIZJA:

PW-KZ-28