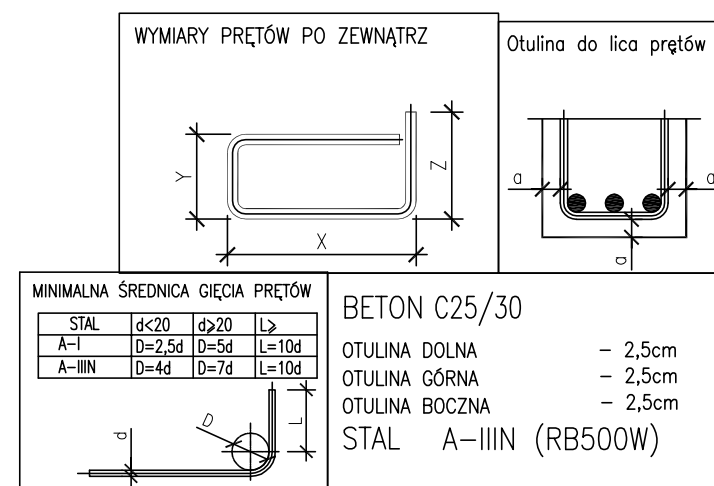



Poz.	Stal	Długość (mm)	Ilość w elemencie	Długość łączna (m)			Schemat (mm)
	#			A—III N			
	A—III N	# 8	# 10	# 12			
41	12	4140	6			24,84	
42	10	2530	80			202,40	
43	10	960	32			30,72	
44	10	1100	32			35,20	
45	8	900	16	14,40			
46	12	1990	6			11,94	
47	12	2190	3			6,57	
48	12	4640	6			27,84	
49	12	4640	4			18,56	
50	12	3690	6			22,14	
51	12	2590	6			15,54	
52	12	2260	8			18,08	
53	12	1020	24			24,48	
54	12	3260	8			26,08	
55	12	2760	8			22,08	
56	12	1000	24			24,00	
57	12	1990	2			3,98	
58	12	4240	4			16,96	
Długość wg średnic (m)				14,40	268,32	263,09	
Masa 1 m pręta (kg/m)				0,40	0,62	0,89	
Masa łączna wg średnic (kg)				5,69	165,55	233,62	
Masa łączna wg gatunku stali (kg)					404,87		
Ogółem (kg)					404,87		



 <div> <b>STUDIO PROJEKT</b>          PRACOWNIA PROJEKTOWA       </div>		www.studio-projekt.com biuro@studio-projekt.com		05-300 Minsk Maz., ul. Świątokułczyńska 46 tel. 698.595.345, 693.086.372	
PROJEKT WYKONAWCZY					
NAZWA ZAMIERZENIA (BUDOWLANOŚĆ) Budowa budynku Centrum Bezpieczeństwa w Łatowiczu wraz z instalacją gazową, z 2-miastami flagowymi, murem oporowym i instalacją oświetlenia terenu.					
adres obiektu: 05-34 Łatowicz, ul. Świętokułczy					
kategoria obiektu: XVII; XXI; VIII					
adres inwestora: Inwestor (dławiator drogowy): 141210_4.0001.1115/3, 141210_4.0001.1116/3					
adres i adres inwestycji: Centrum Łatowicz ul. Ryńska 6, 05-34 Łatowicz					
PRZECIĄGNIĘCIE WIDOKU: ŚCIANA PRZEDNY SZW-1					
PODŁOŻE TOWARNE: Inż. Mirosław Korytowski upr. MAZ/0042/PKOK/07				DATA: 06.2024 r.	
uzgodnienia techniczne do projektu: bez ograniczeń w sferze przedmiotowej konstrukcyjno-budowlanej				SKALA: 1:25	
SPRAWOZDANIE: Inż. Mirosław Fluk upr. Wa-4890/1				NR RYSU: PW-KZ-27	
PRZEDZIAŁ: KONSTRUKCJA					
REZERWA: ...					