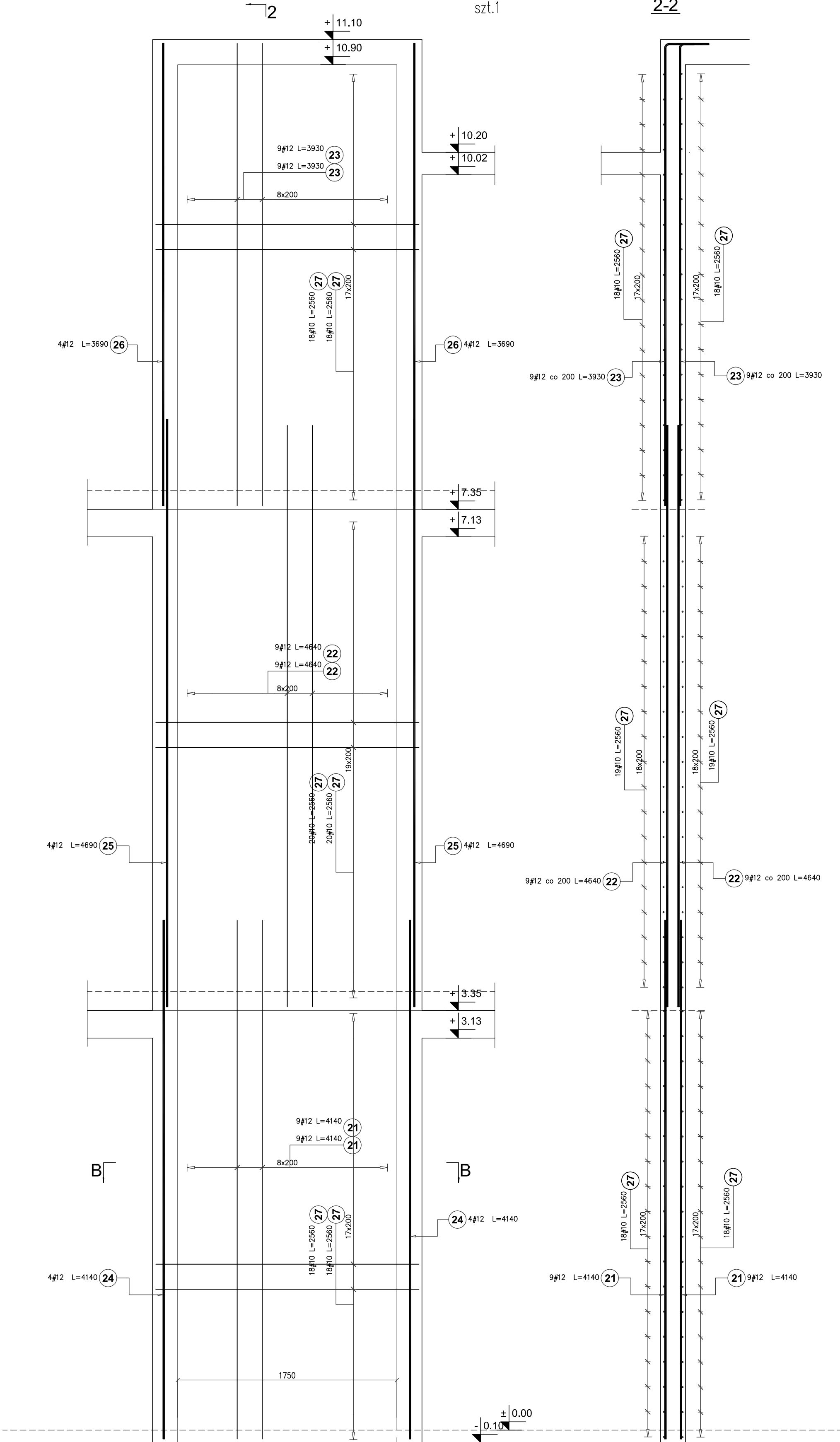
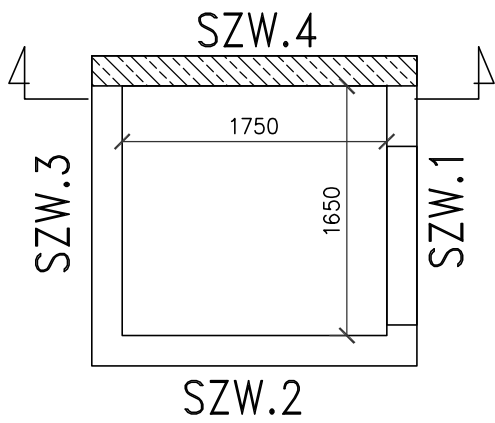
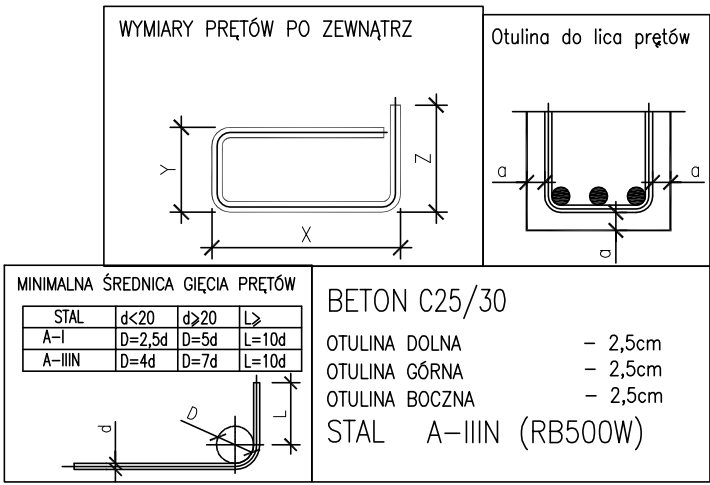


ŚCIANA SZW-4
szl.1

2-2



Poz.	Stal # A-IIIIN	Długość (mm)	Ilość w elemencie	Długość łączna (m)		Schemat (mm)
				# 10	# 12	
21	12	4140	18		74,52	4140
22	12	4640	18		83,52	4640
23	12	3930	18		70,74	240 3690
24	12	4140	8		33,12	4140
25	12	4690	8		37,52	4690
26	12	3690	8		29,52	3690
27	10	2560	36	92,16		230 2100
27	10	820	112	91,84		230 2100
Długość wg średnic (m)				184,00	328,94	
Masa 1 m pręta (kg/m)				0,62	0,89	
Masa łączna wg średnic (kg)				113,53	292,10	
Masa łączna wg gatunku stali (kg)				405,63		
Ogółem (kg)				405,63		



PRACOWNIA PROJEKTOWA

www.studio-projekt.com
biuro@studio-projekt.com

05-300 Mińsk Maz., ul.Świętokrzyska 46
tel. 608.505.345, 693.086.372

PROJEKT WYKONAWCZY

NAZWA ZAMIERZENIA BUDOWLANEGO:
Budowa budynku Centrum Bezpieczeństwa w Łatowiczu wraz z instalacją gazową, 2 masztami flagowymi, murem oporowym, instalacją oświetlenia terenu.

adres obiektu:
05-334 Łatowicz, ul. Świętego Ducha

kategoria obiektu:
XVII; XXII; VIII

składowanie:
Identyfikator działek: 141210_4.0001.1115/3, 141210_4.0001.1116/2

lokalizacja: adres inwestycji:
Gmina Łatowicz
ul. Rynek 6, 05-334 Łatowicz

PRZEDMIOT RYSUNKU:
ŚCIANA WINDY SZW-4

PROJEKTOWAŁ:
inż. Tomasz Korytowski
opr. MAZ/0042/POOK/07

DATA:
06.2024 r.

SPRAWOWZŁ:
inż. Mirosław Fiuł
opr. Wa-489/01

SKALA:
1:25

BRANŻA:
KONSTRUKCJA

NR RYS:
PW-KZ-25

REWIZJA:
...