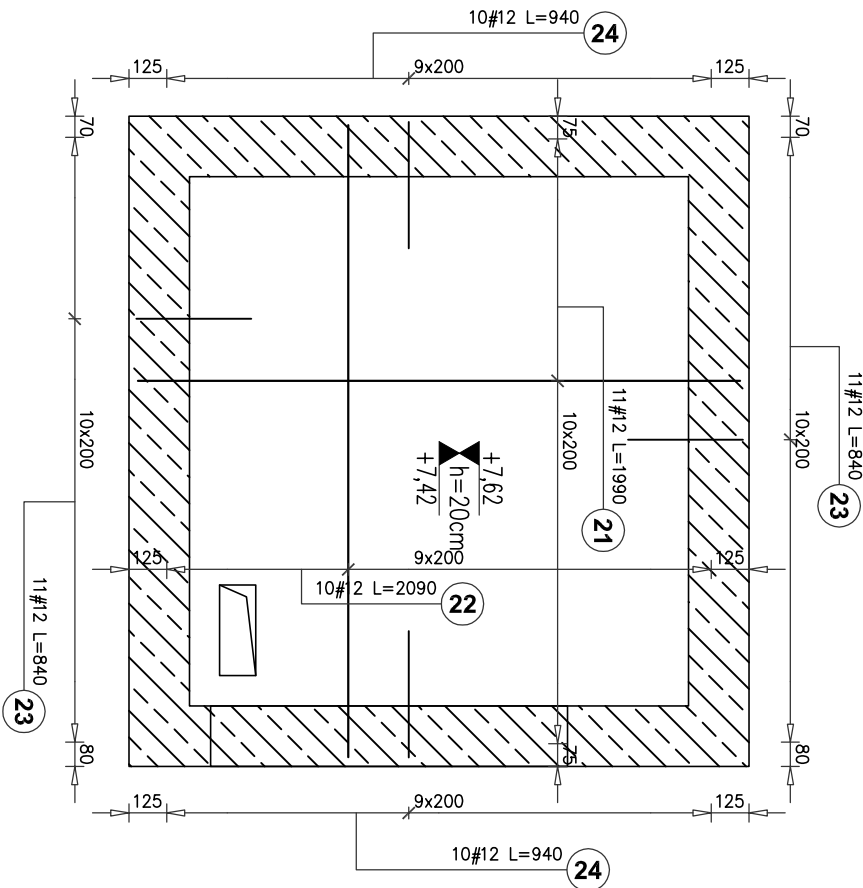
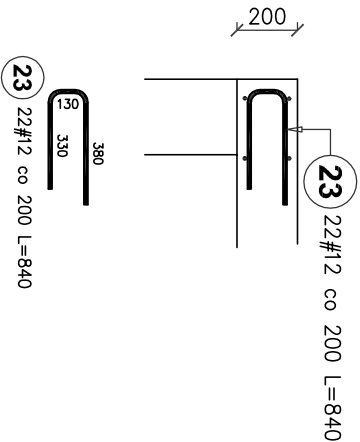


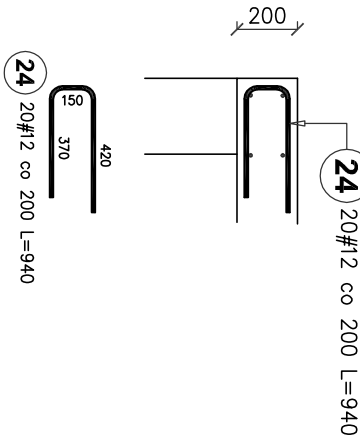
ZBROJENIE DOLNE I GÓRNE
PŁYTY STROPOWEJ



DETAL DOZBROJENIA
KRAWĘDZI PŁYTY
na kierunku X



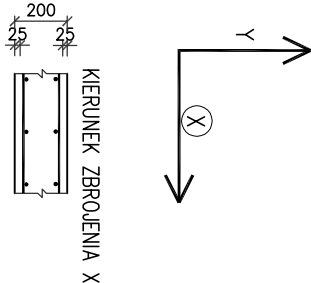
DETAL DOZBROJENIA
KRAWĘDZI PŁYTY
na kierunku Y



Poz.	Stal		Długość (mm)	ogółem	Długość łączna (m)		Schemat (mm)
	#	A-IIIIN			A-IIIIN	# 12	
21	12	1990	22	43,78	1990		
22	12	2090	20	41,80	2090		
23	12	840	22	18,48	380 130 330		
24	12	940	20	18,80	420 150 370		
Długość wg średnic (m)				122,86			
Masa 1 m pręta (kg/m)				0,89			
Masa łączna wg średnic (kg)				109,10			
Masa łączna wg gatunku stali (kg)				109,10			
Ogółem (kg)				109,10			

- UWAGI:
- Grubość płyty 20cm.
 - Kierunek główny zbrojenia X – oznaczenie na rysunkach
 - Otulina na kierunku głównym zbrojenia cx=4cm.
 - Otwory w stropie inne niż pokazano na rysunku o wymiarach 200x200mm lub \varnothing 200mm można wykonywać metodą wiercenia.
 - Otwór wentylacyjny wg PBA lub wytycznych producenta dźwigu.
 - Wymiary podano w [mm].

$\pm 0,00 = + \dots n.p.m$
Beton – C25/30 XC1
Strop – C25/30 XC1
Stal zbrojeniowa A–IIIIN (RB500W) (#)



STUDIO PROJEKT PRACOWNIA PROJEKTOWA	
www.studio-projekt.com biuro@studio-projekt.com	05-300 Mińsk Maz. ul.Świętołórzyska 46 tel.609.505.345, 693.086.372
PROJEKT WYKONAWCZY	
NAZWA ZAMIERZENIA BUDOWLANEGO: Budowa budynku Centrum Bezpieczeństwa w Łatowiczu wraz z instalacją gazową, 2 masztami flagowymi, murem oporowym, instalacją oświetlenia terenu.	
adres obiektu: 05-334 Łatowicz, ul. Świętego Ducha	
kategoria obiektu: XVII; XXII; VIII	
Identyfikator działek: 141210_4.0001.1115/3, 141210_4.0001.1116/2	
Inwestor: adres inwestora: Gmina Łatowicz ul. Rynek 6, 05-334 Łatowicz	
PRZEDMIOT RYSUNKU: PŁYTA NADSZYBIA WINDY	
PROJEKTOWAŁ: Inż. Tomasz Korytowski upr. MAZ/0042/P00K07	DATA: 06.2024 r.
uprawnienia budowlane do projektowania bez ograniczeń w specjalności konstrukcyjno-budowlanej	
SPRACOWAŁ: Inż. Mirosław Fluk upr. Wa-499/01	SKALA: 1:25
BRANŻA: KONSTRUKCJA	NR RYS: PW-KZ-23
REWIZJA: ...	