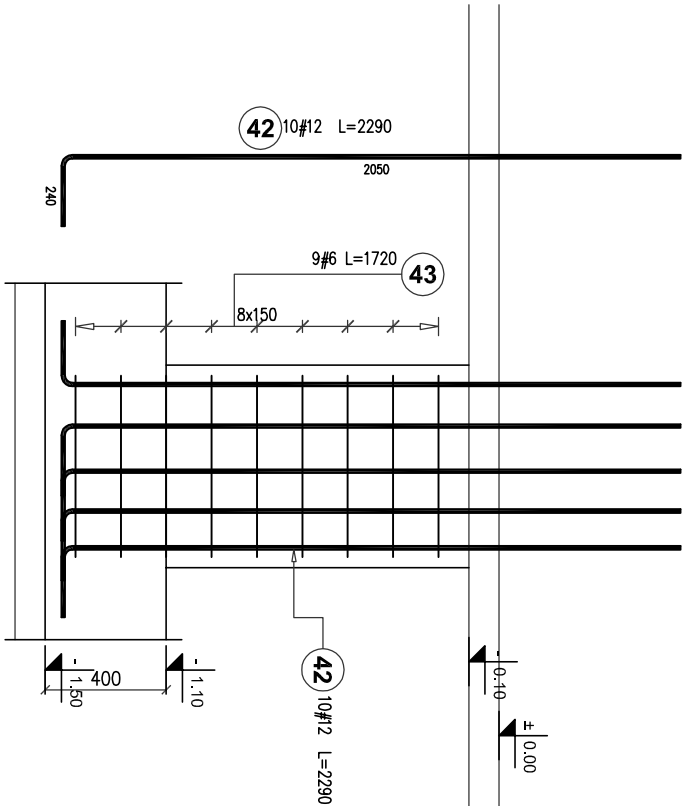
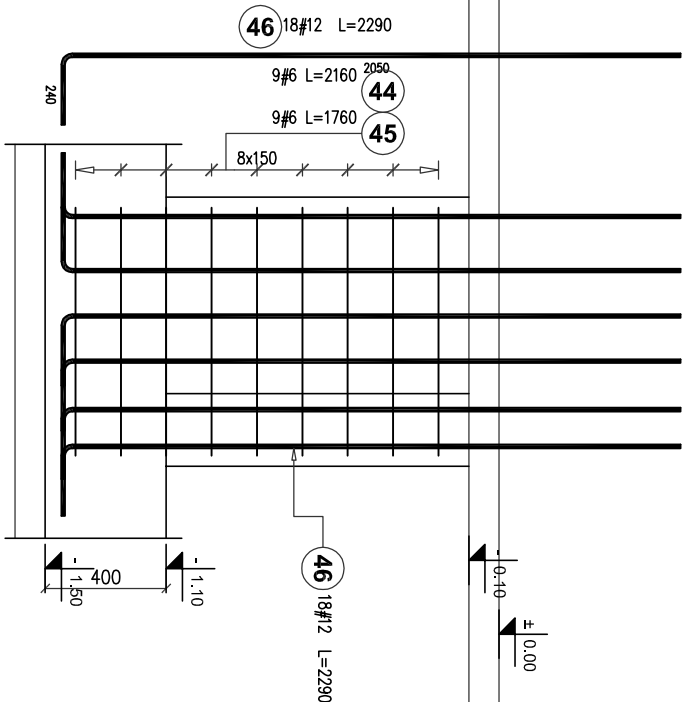


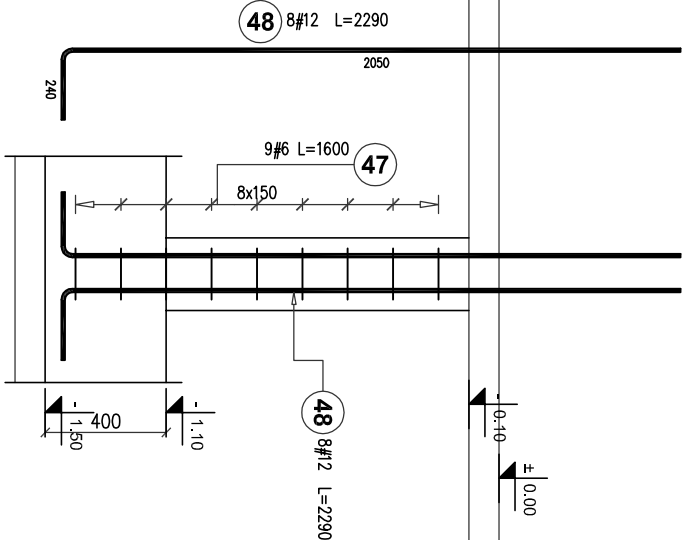
WYKOTWIENIE  
FILAREK F-4, szt.1



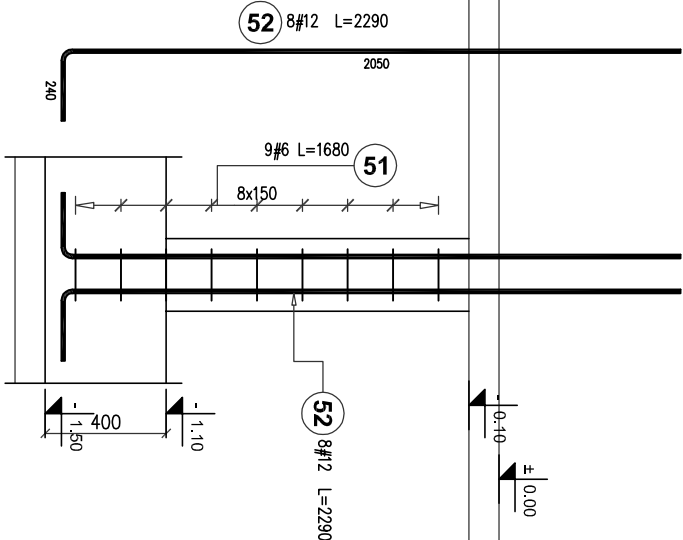
WYKOTWIENIE  
FILAREK F-5, szt.1



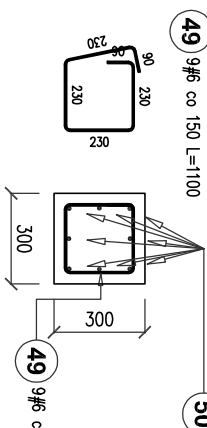
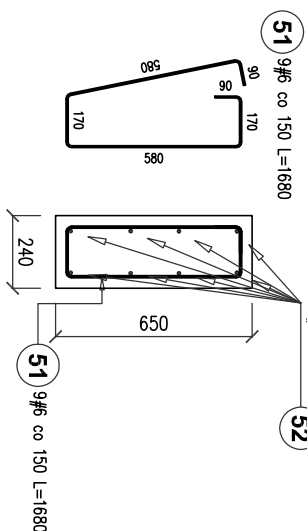
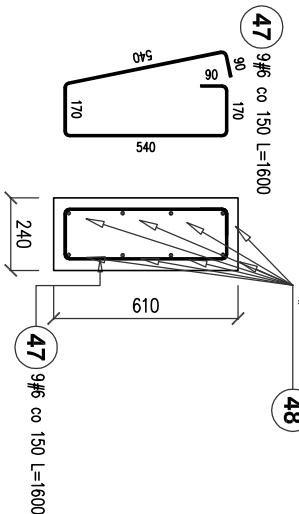
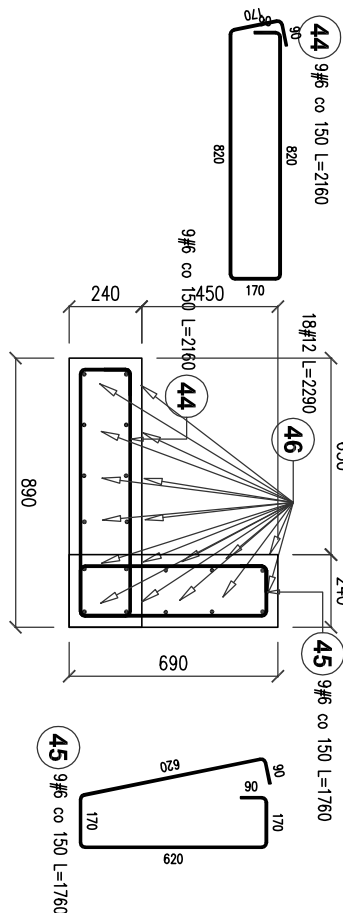
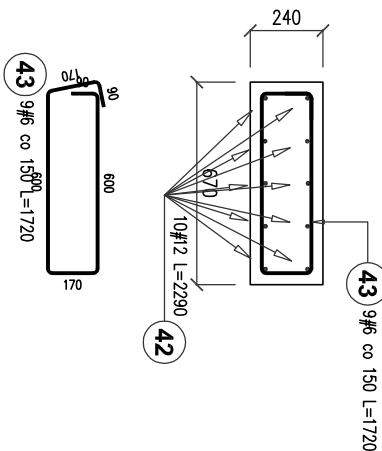
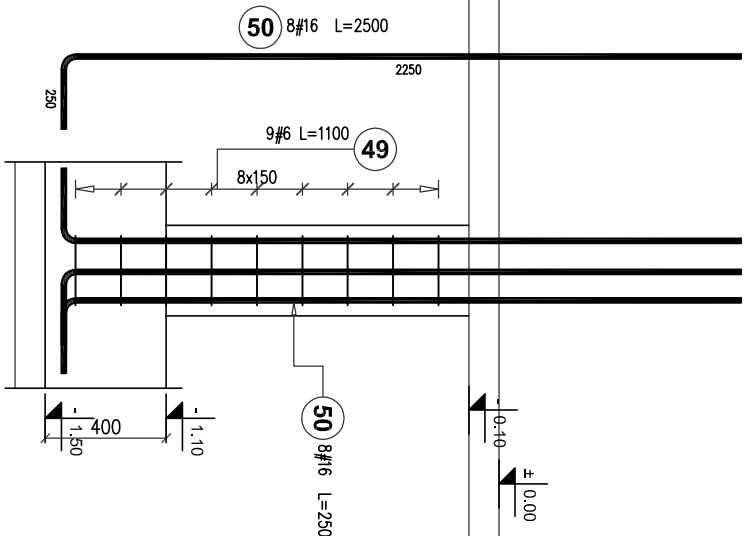
WYKOTWIENIE  
FILAREK F-6, szt.1



WYKOTWIENIE  
FILAREK F-8, szt.1



WYKOTWIENIE  
StUP S2-B, szt.2



Poz.	Stal		Długość (mm)	Ilość			Długość łączna (m)		
	#	A-IIIIN		w elemencie	elementów	ogółem	# 6	# 12	# 16
42	12	2290	10	1	10	22,90			
43	6	1720	9	1	9	15,48			
44	6	2160	9	1	9	19,44			
45	6	1760	9	1	9	15,84			
46	12	2290	18	1	18	41,22			
47	6	1600	9	1	9	14,40			
48	12	2290	8	1	8	18,32			
49	6	1100	9	2	18	19,80			
50	16	2500	8	2	16	40,00			
51	6	1680	9	1	9	15,12			
52	12	2290	8	1	8	18,32			
Długość wg średnic (m)							100,08	100,76	40,00
Masa 1 m pręta (kg/m)							0,22	0,89	1,58
Masa łączna wg średnic (kg)							22,22	89,47	63,20
Masa łączna wg gatunku stali (kg)								174,89	
Ogółem (kg)								174,89	

WYMIARY PRĘTÓW PODANO  
PO KRAWĘDZI ZEWNĘTRZNEJ

Odłina do lico prętów

MINIMALNA ŚREDNICA GIĘCIA PRĘTÓW

STAL	d<20	d=20	d>20
A-I	D=2,5d	D=5d	L=10d
A-IIIIN	D=4d	D=7d	L=10d

BETON B30, C25/30

OTULINA DOLNA

OTULINA GÓRNA

OTULINA BOCZNA

STAL A-IIIIN (RB500W)

- 3,5cm

**STUDIO**  
PRACOWNIA PROJEKTOWA

www.studioprojekt.com 05-300 Mińsk Maz. ul Świątekrysia 46  
biuro@studioprojekt.com tel. 605.505.345, 603.086.372

PROJEKT WYKONAWCZY

NAZWA ZAMIERZENIA BUDOWLANEGO:  
Budowa budynku Centrum Bezpieczeństwa w Łatowiczach wraz z instalacją gazową, 2 nasztami flagowymi, murem oporowym, instalacją oświetlenia terenu.

adres obiektu:  
05-334 Łatowicz, ul. Świętego Ducha

historia edycji:  
XVII: XXII: VIII

identyfikator działek: 141210.4.0001.11153, 141210.4.0001.11162

inwestor: gmina łatowicz  
ul. Rynek 6, 05-334 Łatowicz

PRZEDMIOT PRACY:

WYKOTWIENIA, CZ.3

PROJEKTOWAŁ:  
Inż. Tomasz Korytkowski  
upr. MAZ/0042/POOK/07

DATA:  
06.2024 r.

SPRAWDZIŁ:  
Inż. Mirosław Fluk  
upr. WA-469/01

SKALA:  
1:25

BRUZOŁA:  
KONSTRUKCJA

NR ERS:  
PW-KZ-20

REWIZJA:  
...