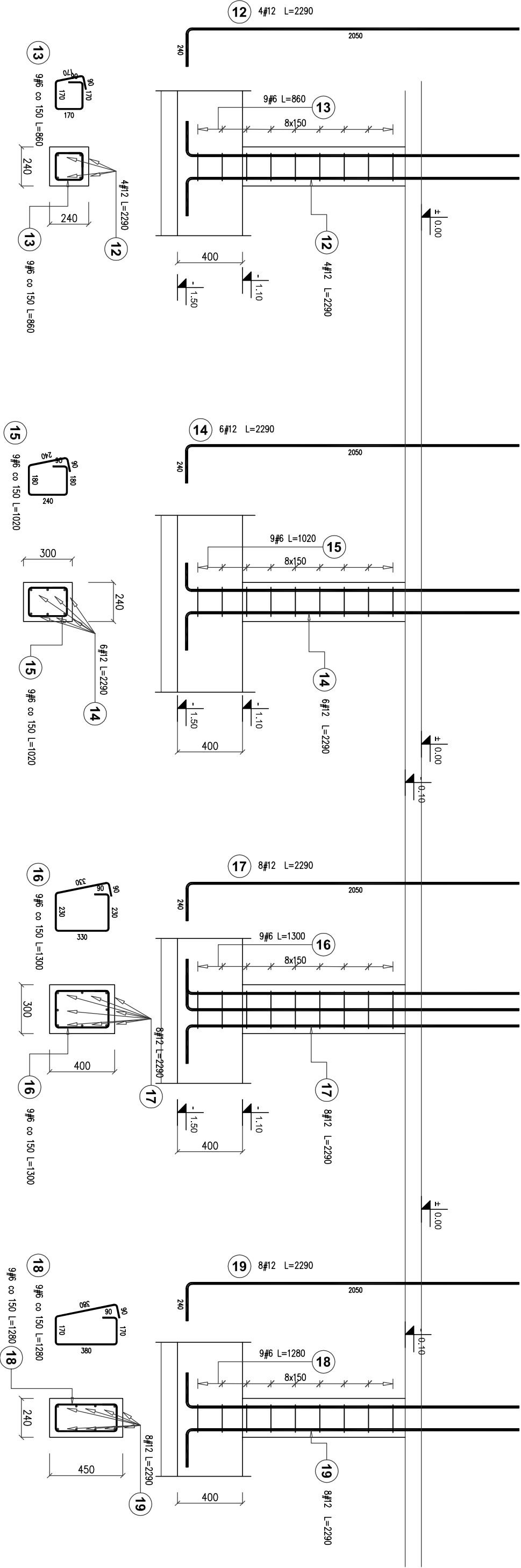


WYKOTWIENIE
RDZEŃ R-4, 24x24cm. szt.1

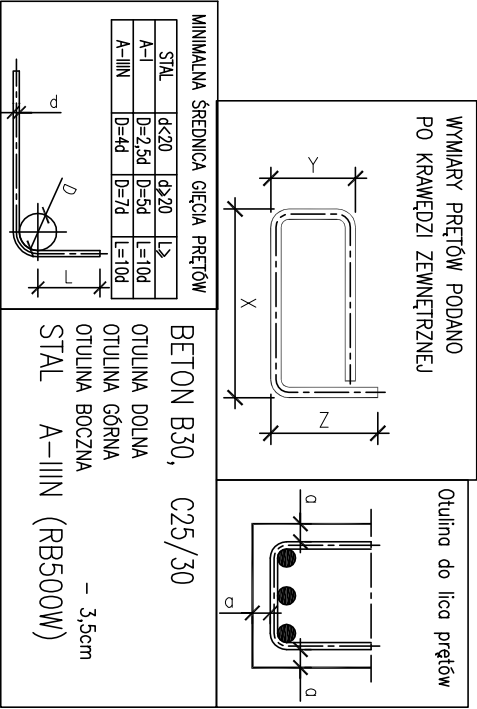
WYKOTWIENIE
RDZEŃ R-1, 24x30cm. szt.7

WYKOTWIENIE
RDZEŃ R-2, 30x40cm. szt.1

WYKOTWIENIE
RDZEŃ R-3, 24x45cm. szt.1



Poz.	Stal	Długość (mm)	Ilość			Długość łączna (m)	
	#		w elemencie	elementów	ogółem	# 6	# 12
	A-IIIIN						
12	12	2290	4	1	4		9,16
13	6	860	9	1	9		7,74
14	12	2290	6	7	42		96,18
15	6	1020	9	7	63		64,26
16	6	1300	9	1	9		11,70
17	12	2290	8	1	8		18,32
18	6	1280	9	1	9		11,52
19	12	2290	8	1	8		18,32
Długość wg średnic (m)						95,22	141,98
Masa 1 m pręta (kg/m)						0,22	0,89
Masa łączna wg średnic (kg)						21,14	126,08
Masa łączna wg gatunku stali (kg)						147,22	
Ogółem (kg)						147,22	



www.studio-projekt.com biuro@studio-projekt.com	05-500 Mirsk Maz. ul.Świętokrzyska 46 tel. 608.505.345, 693.086.372
PROJEKT WYKONAWCZY	
NAZWA ZAMIERZENIA BUDOWLANEGO: Budowa budynku Centrum Bezpieczeństwa w Łatowiczu wraz z instalacją gazową, 2 maszynami flagowymi, muzeum oporowym, instalacją oświetlenia terenu.	
adres obiektu: 05-334 Łatowicz, ul. Świętego Ducha	
kategoria obiektu: XVII, XXII: VIII	
Identyfikator działek: 141210_4.0001.111513, 141210_4.0001.111612	
Inwestor, adres Inwestora: Gmina Łatowicz ul. Rynek 6, 05-334 Łatowicz	
PRZEDMIOT PRACOWNICZY:	
PROJEKTOWAŁ: inż. Tomasz Korytkowski upr. MAZ/0042/POCK07	DATA: 06.2024 r.
SPRAWDZIŁ: inż. Mirosław Fluk upr. Wa-489/01	SKALA: 1:25
BRANŻA: KONSTRUKCJA	NR PRS: PW-KZ-18
REWIZJA: ...	