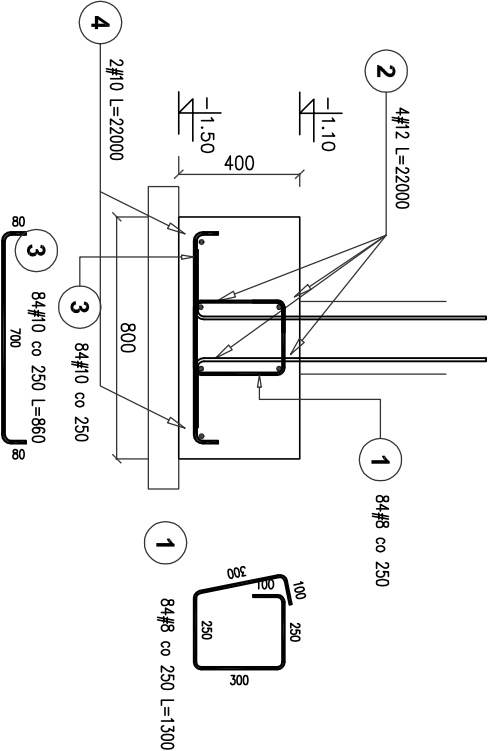


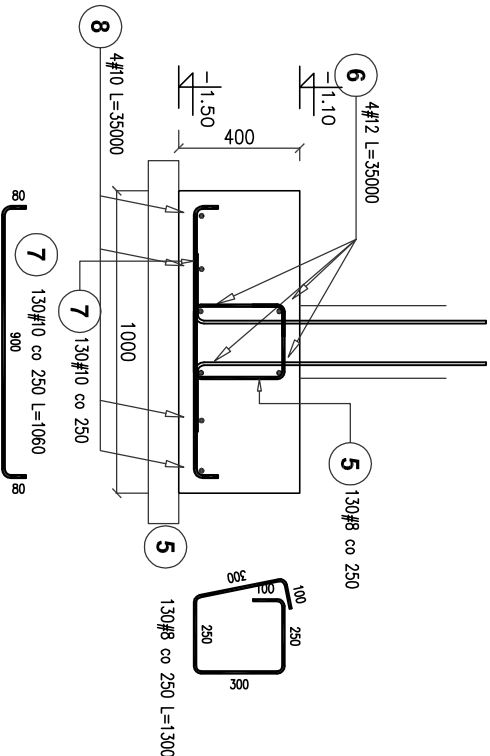
ŁAWA F-80
L~21,0mb



Poz.	#	Stal	Długość (mm)	Długość łączna (m)			
				ogółem	A-IIIIN	# 8	# 10
1	8	A-IIIIN	1300	84	109,20		
2	12		22000	4			88,00
3	10		860	84			
4	10		22000	2			
Długość wg średnic (m)				109,20	116,24	88,00	
Masa 1 m pręta (kg/m)				0,40	0,62	0,89	
Masa łączna wg średnic (kg)				43,13	71,72	78,14	
Masa łączna wg gotunku stali (kg)					193,00		
Ogółem (kg)					193,00		

DLUGOŚCI PRĘTÓW PODUŻYCH POWIĘKSZONE O ZAKŁADY 8%
PRĘTY PODUŻNE PRZEPUSIĆ PRZEZ STOPY FUNDAMENTOWE

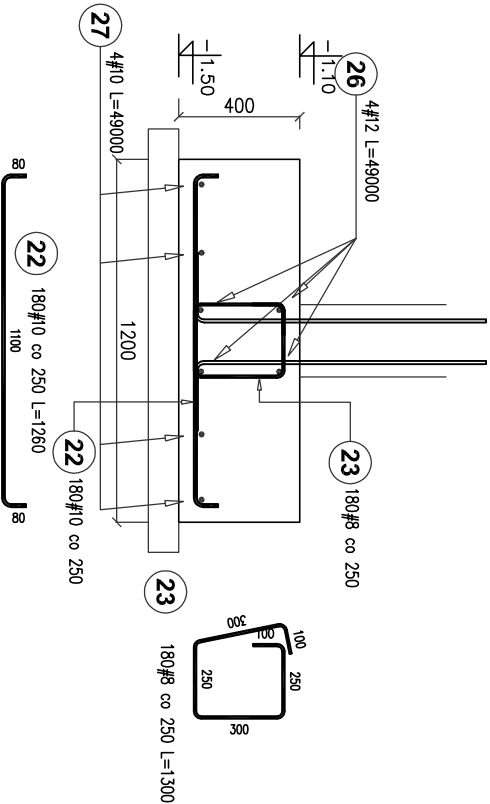
ŁAWA F-100
L~32,0mb



Poz.	#	Stal	Długość (mm)	Długość łączna (m)			
				ogółem	A-IIIIN	# 8	# 10
5	8	A-IIIIN	1300	130	169,00		
6	12		35000	4			140,00
7	10		1060	130			
8	10		35000	4			
Długość wg średnic (m)				169,00	277,80	140,00	
Masa 1 m pręta (kg/m)				0,40	0,62	0,89	
Masa łączna wg średnic (kg)				66,76	171,40	124,32	
Masa łączna wg gotunku stali (kg)					362,48		
Ogółem (kg)					362,48		

DLUGOŚCI PRĘTÓW PODUŻYCH POWIĘKSZONE O ZAKŁADY 8%
PRĘTY PODUŻNE PRZEPUSIĆ PRZEZ STOPY FUNDAMENTOWE

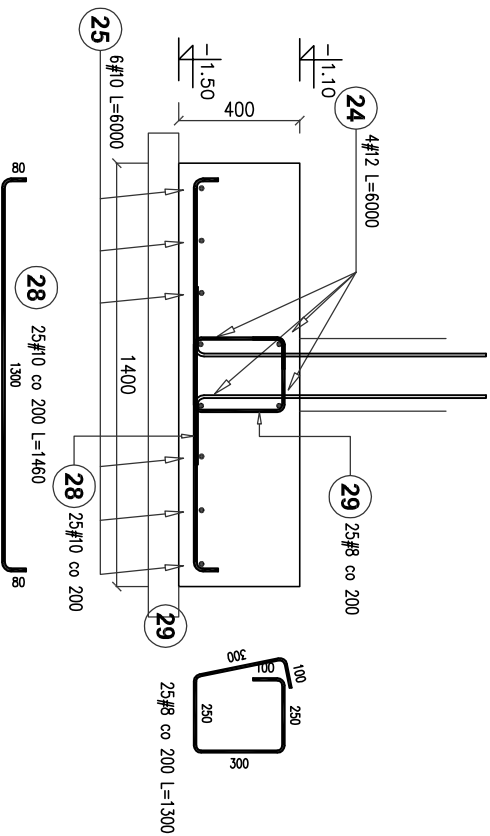
ŁAWA F-120
L~45,0mb



Poz.	#	Stal	Długość (mm)	Długość łączna (m)			
				ogółem	A-IIIIN	# 8	# 10
23	10	A-IIIIN	1260	180	226,80		
24	8		1300	180	234,00		
27	12		49000	4			196,00
28	10		49000	4			
Długość wg średnic (m)				234,00	422,80	196,00	
Masa 1 m pręta (kg/m)				0,40	0,62	0,89	
Masa łączna wg średnic (kg)				92,43	260,87	174,05	
Masa łączna wg gotunku stali (kg)					527,35		
Ogółem (kg)					527,35		

DLUGOŚCI PRĘTÓW PODUŻYCH POWIĘKSZONE O ZAKŁADY 8%
PRĘTY PODUŻNE PRZEPUSIĆ PRZEZ STOPY FUNDAMENTOWE

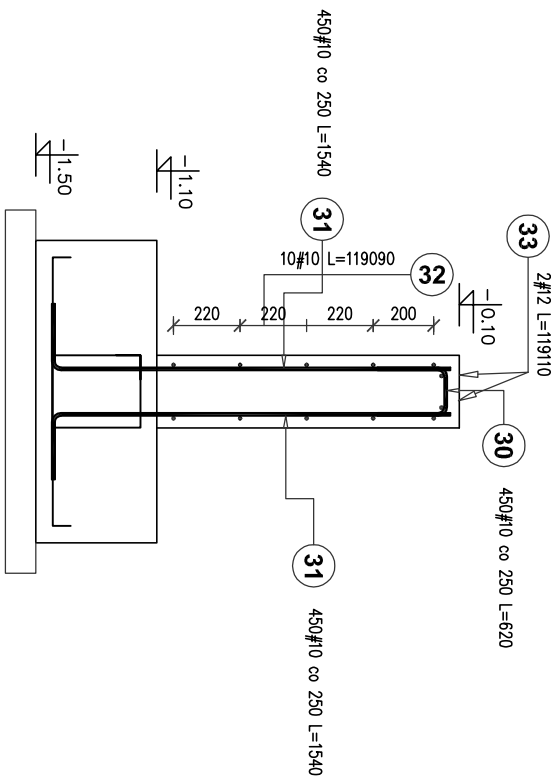
ŁAWA F-140
L~5,0mb



Poz.	#	Stal	Długość (mm)	Długość łączna (m)			
				ogółem	A-IIIIN	# 8	# 10
25	12	A-IIIIN	6000	4			24,00
26	10		6000	6			
29	10		1460	25			
30	8		1300	25			
Długość wg średnic (m)				32,50	72,50	24,00	
Masa 1 m pręta (kg/m)				0,40	0,62	0,89	
Masa łączna wg średnic (kg)				12,84	44,73	21,31	
Masa łączna wg gotunku stali (kg)					78,88		
Ogółem (kg)					78,88		

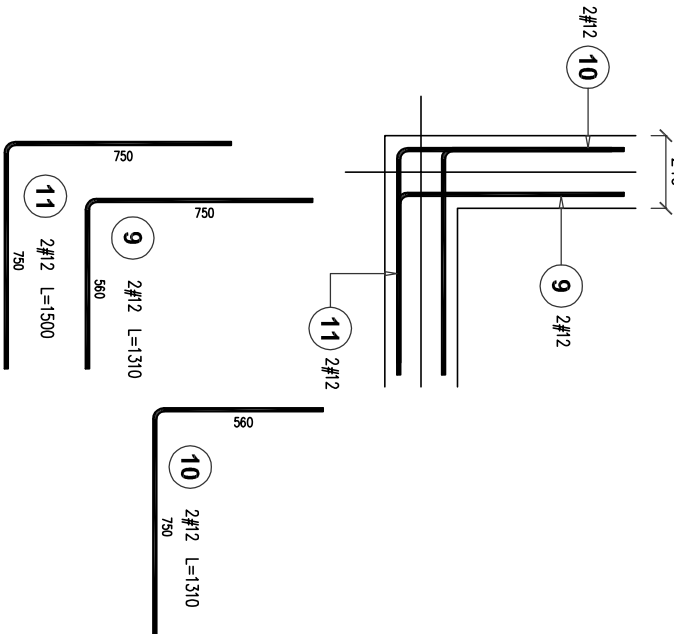
DLUGOŚCI PRĘTÓW PODUŻYCH POWIĘKSZONE O ZAKŁADY 8%
PRĘTY PODUŻNE PRZEPUSIĆ PRZEZ STOPY FUNDAMENTOWE

ŚCIANA FUNDAMENTOWA SFZ-1
L~110,0mb



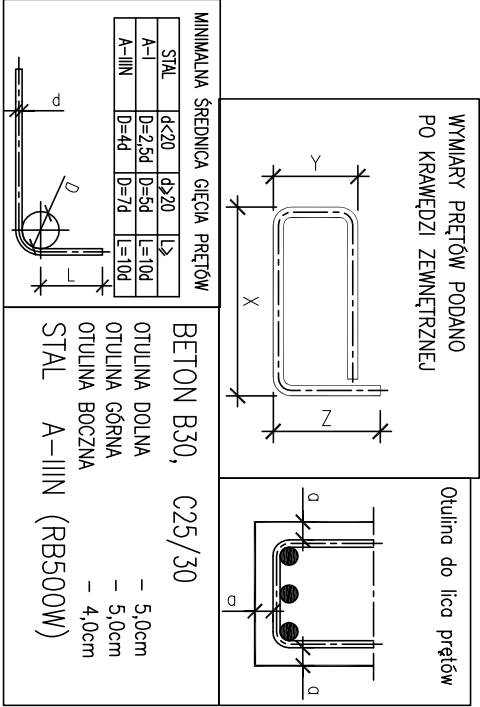
Poz.	#	Stal	Długość (mm)	Ilość w elemencie	Długość łączna (m)		Schemat (mm)
					A-IIIIN	# 10	
34	10		620	450	279,00		160
35	10		1540	900	1386,00		1320
36	10		119090	10	1190,90		11090
37	12		119110	2	238,22		9x12000
Długość wg średnic (m)					2855,90	238,22	
Masa 1 m pręta (kg/m)					0,62	0,89	
Masa łączna wg średnic (kg)					1762,09	211,54	
Masa łączna wg gotunku stali (kg)					1973,63		
Ogółem (kg)					1973,63		

DETAL NAROŻA ŁAWY



ZESTAWIENIE STALI DLA 1-GO ELEMENTU

Poz.	#	Stal	Długość (mm)	Ilość w elemencie	Długość łączna (m)
9	12	A-IIIIN	1310	2	2,62
10	12		1310	2	2,62
11	12		1500	2	3,00
Długość wg średnic (m)					8,24
Masa 1 m pręta (kg/m)					0,89
Masa łączna wg średnic (kg)					7,32
Masa łączna wg gotunku stali (kg)					7,32
Ogółem (kg)					7,32



PROJEKT WYKONAWCZY

NAZWA ZAMIERZENIA BUDOWLANEGO:
Budowa budynku Centrum Bezpieczeństwa w Ławowcu wraz z instalacją gazową, z masztami flagowymi, murem oporowym, instalacją oświetlenia terenu.

adres obiektu:
05-334 Ławowicz, ul. Świętego Ducha

historia edycji:
XVII: XXII, VIII

realizacja:
Inwestor: Związek Miasteczko
Gmina Ławowicz
ul. Rynek 6, 05-534 Ławowicz

PRZEDMIOT PROJEKTU:
ŁAWY FUNDAMENTOWE

PROJEKTOWAŁ:
mgr. Tomasz Koryński
upr. MAZ/0042/POCOK/07

DATA:
06.2024 r.

SPRAWDZIŁ:
mgr. Mirosław Fluk
upr. WA-489/01

SKALA:
1:25

REWIZJA:
KONSTRUKCJA

NR RYS.:
PW-KZ-17

STUDIO PROJEKT

PRACOWNIA PROJEKTOWA

www.studio-projekt.com
biuro@studio-projekt.com

05-300 Mińsk Maz. ul.Świętokrzyska 46
tel. 508.505.345, 683.088.372

05-334 Ławowicz, ul. Świętego Ducha