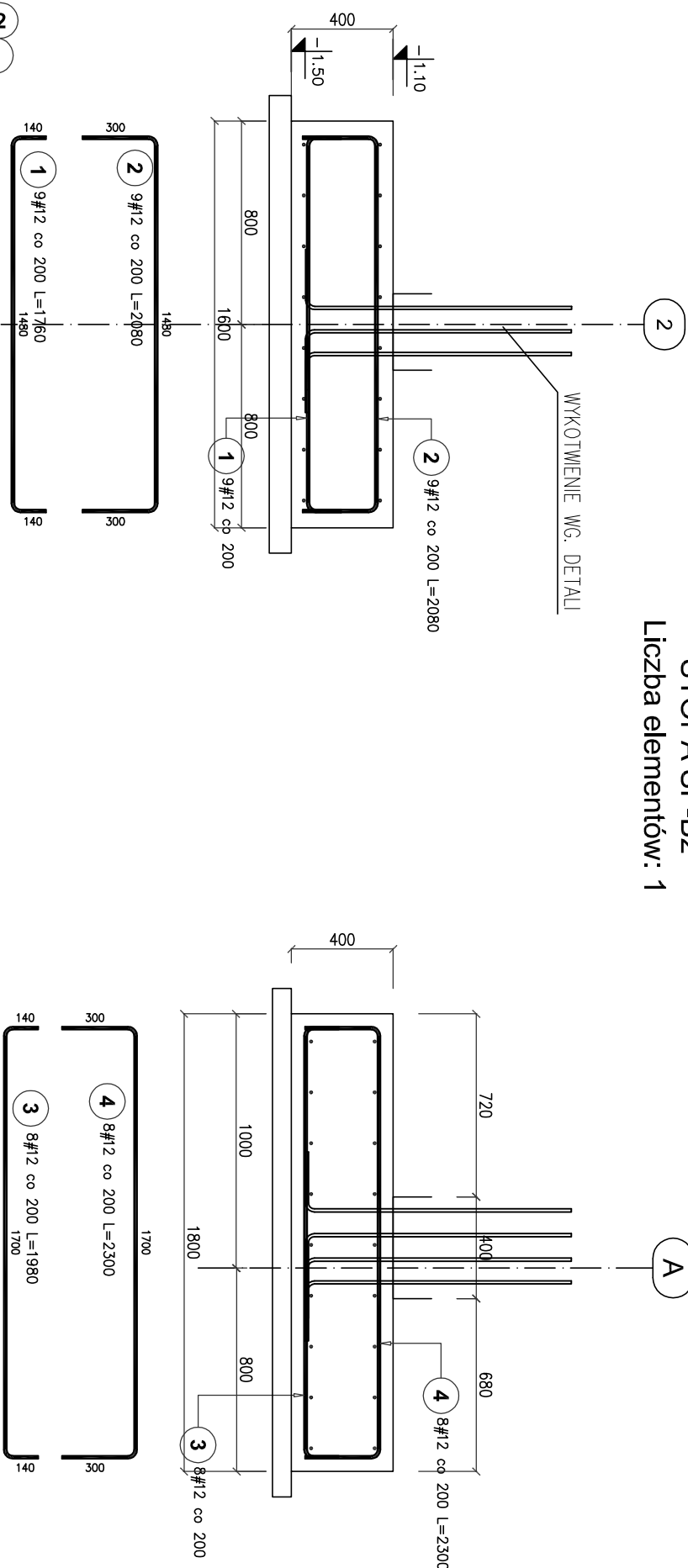
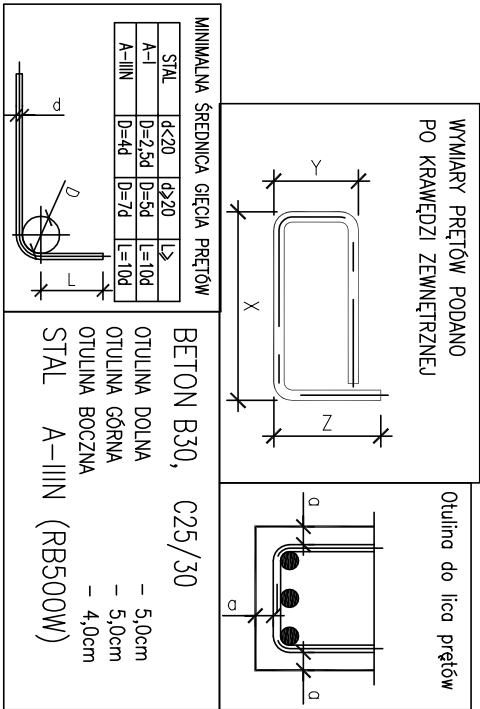
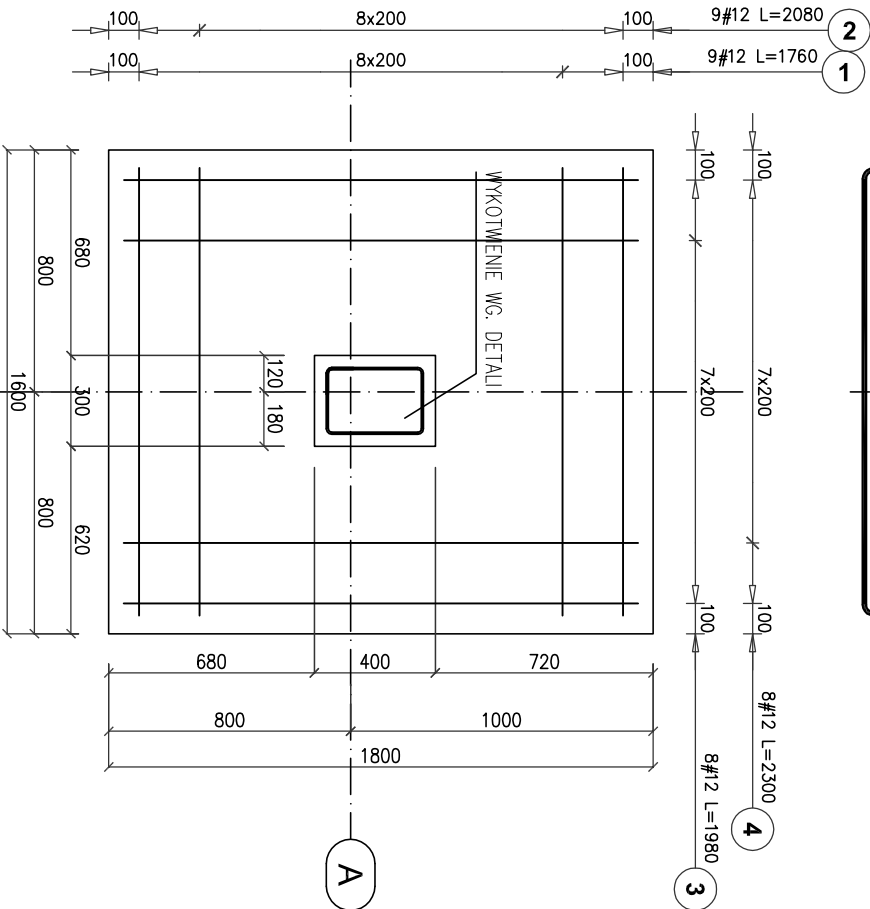



STOPA SF-B2
Liczba elementów: 1



ZESTAWIENIE STALI ZBROJENIOWEJ DO 1-GO ELEMENTU

Poz.	Stal	Długość (mm)	Ilość			Długość łączna (m)
	# A-IIIIN		w elemencie	elementów	ogółem # 12	
1	12	1760	9	1	9	15,84
2	12	2080	9	1	9	18,72
3	12	1980	8	1	8	15,84
4	12	2300	8	1	8	18,40
Długość wg średnic (m)						
Masa 1 m pręta (kg/m)						
Masa łączna wg średnic (kg)						
Masa łączna wg gotunku stali (kg)						
Ogółem (kg)						



<div><div>STUDIO PROJEKT</div></div> <div>PRACOWNIA PROJEKTOWA</div>		<div>www.studio-projekt.com</div> <div>05-300 Mińsk Maz., ul.Świętokrzyska 46</div> <div>biuro@studio-projekt.com</div> <div>tel. 608.505.345, 693.086.372</div>	
PROJEKT WYKONAWCZY			
NAZWA ZAMIERZENIA BUDOWLANEGO: Budowa budynku Centrum Bezpieczeństwa w Łatowiczu wraz z instalacją gazową, 2 maszyni flagowymi, muzeum oporowym, instalacją oświetlenia terenu.			
adres obiektu: 05-334 Łatowicz, ul. Świętego Ducha			
kategoria obiektu: XVII: XXII: VIII			
lokalizacja: Identyfikator działek: 141210_4.0001.1115/3, 141210_4.0001.1116/2			
Inwestor, adres Inwestora: Gmina Łatowicz ul. Rynek 6, 05-334 Łatowicz			
PREZEMOT RYSUNKU: STOPA SF-B2			
PROJEKTOWAŁ: inż. Tomasz Korytowski upr. MAZ/0042/POOK/07		DATA:	06.2024 r.
SPRAWDZIŁ: inż. Mirosław Fliuk upr. Wa-489/01		SKALA:	1:25
BRAŁA: KONSTRUKCJA		NR RYS: PW-KZ-15	
REWIZJA: ...			