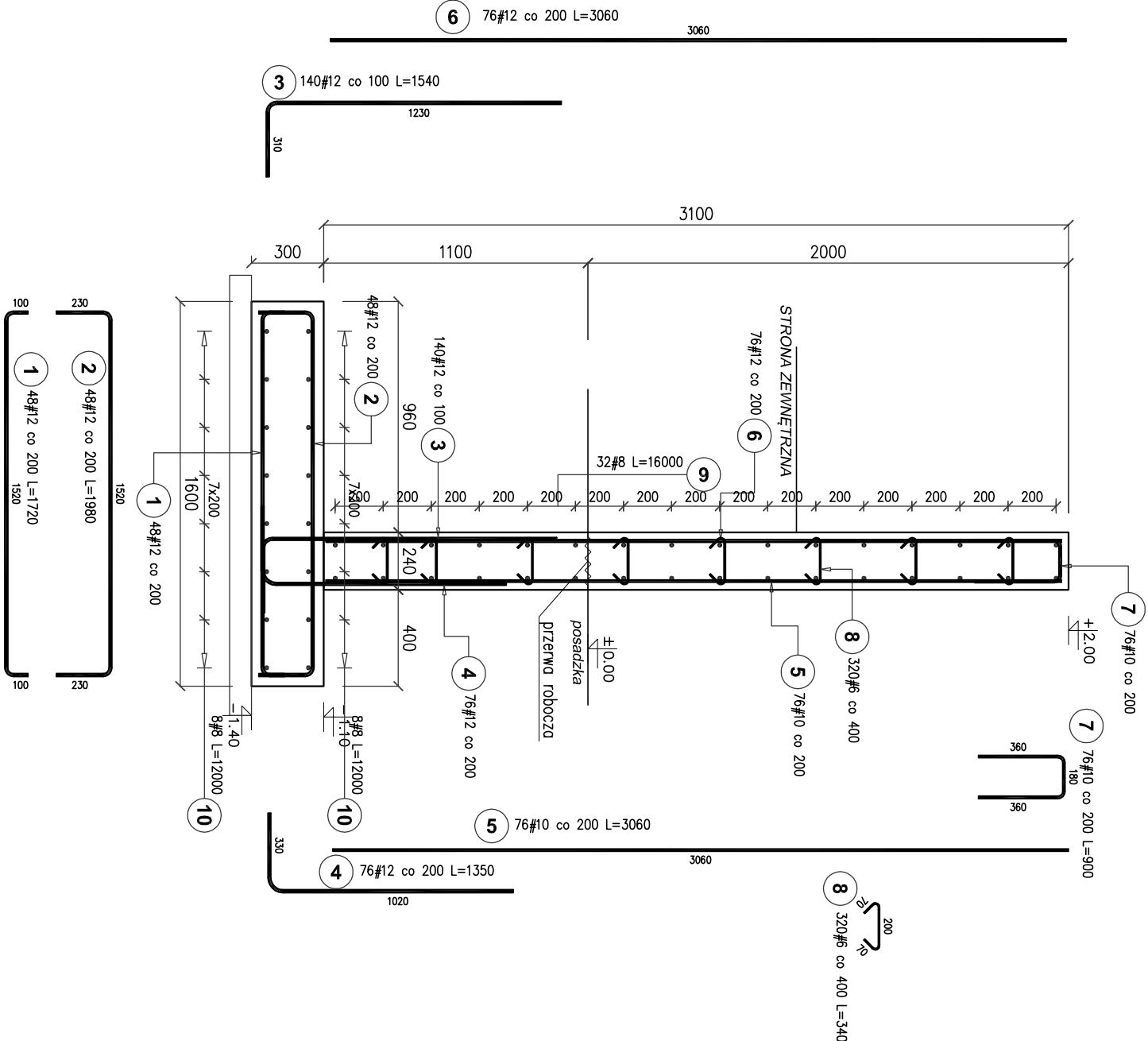


Ściana oporowa SO-1
L ściany ~14,00 mb
L podstawy ~9,00 mb
1:25



Poz.	Stal	Długość (mm)	Liczba w elemencie	Długość łączna (m)				Schemat (mm)
	# A-IIIIN			# 6	# 8	# 10	# 12	
1	12	1720	48				82,56	
2	12	1980	48				95,04	
3	12	1540	140				215,60	
4	12	1350	76				102,60	
5	10	3060	76			232,56		
6	12	3060	76				232,56	
7	10	900	76			68,40		
8	6	340	320	108,80				
9	8	16000	32		512,00			
10	8	12000	16		192,00			
Długość wg średnic (m)		108,80	704,00	300,96	728,36			
Masa 1 m pręta (kg/m)		0,22	0,40	0,62	0,89			
Masa łączna wg średnic (kg)		24,15	278,08	185,69	646,78			
Masa łączna wg gatunku stali (kg)			1134,71					
Ogółem (kg)			1134,71					

WYMIARY PRĘTÓW PODANO PO KRAWĘDZI ZEWNĘTRZNEJ				Otułino do lica prętów	
MINIMALNA ŚREDNICA GIĘCIA PRĘTÓW				BETON B30, C25/30	
STAL	d<20	d>20	l>	OTULINA DOLNA	
A-I	D=2,5d	D=5d	l=10d	- 4,0cm	
A-IIIIN	D=4d	D=7d	l=10d	OTULINA GÓRNA	
				- 4,0cm	
				OTULINA BOCZNA	
				- 3,0cm	
				STAL A-IIIIN (RB500W)	

STUDIO PROJEKT

www.studio-projekt.com 05-300 Mińsk Maz., ul.Świętokrzyska 46
biuro@studio-projekt.com tel.608.505.345, 693.086.372

PROJEKT WYKONAWCZY

NAZWA ZAMIERZENIA BUDOWLANEGO:
Budowa budynku Centrum Bezpieczeństwa w Łatowiczu wraz z instalacją gazową, 2 masztami flagowymi, murem oporowym, instalacją oświetlenia terenu.

adres obiektu:
05-334 Łatowicz, ul. Świętego Ducha

kategoria obiektu:
XVII: XXII: VIII

Identyfikator działek: 141210_4.0001.1115/3, 141210_4.0001.1116/2

inwestor: ardis inwestor
Gmina Łatowicz
ul. Rynek 6, 05-334 Łatowicz

PRZEDMIOT RYSUNKU:

ŚCIANA OPOROWA SO-1

PROJEKTOWAŁ:

inż. Tomasz Korytkowski
upr. MAZ/0042/POOK/07

upr. MAZ/0042/POOK/07
współpraca: konstrukcyjno-budowlanej

SPRAWDZIŁ:

inż. Mirosław Fluk
upr. Wa-489/01

upr. Wa-489/01
współpraca: konstrukcyjno-budowlanej

BRANŻA:
KONSTRUKCJA

REWIZJA:

...

NR RYS.:
PW-KZ-09

1:25