

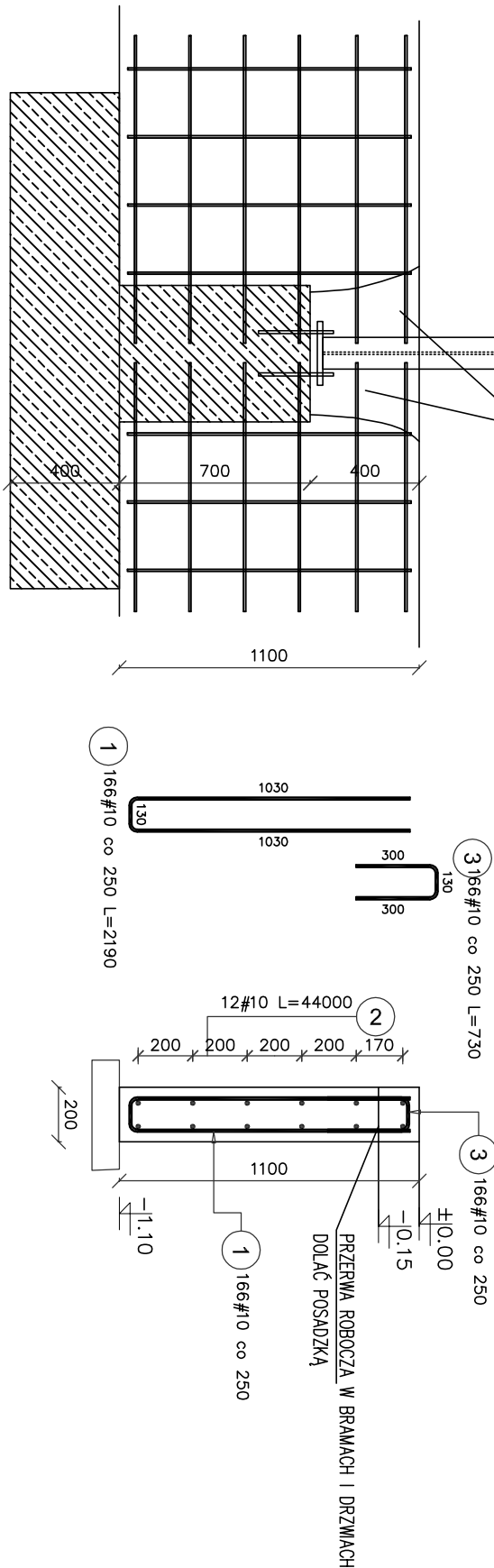
Podwalina BP-1


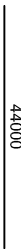
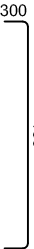
L= $\sim 40,0\text{mb}$

$L \sim 40,0mb$

POZOSTAWIĆ GNIAZDO NA MONTAŻ SŁUPA
PRĘTY PODWALNY ROZCIĄĆ 
DOLAĆ BETON PO MONTAŻU SŁUPA

DOLAČ BETON PO MONTAŽU STUPA



Poz.	Stal	Długość (mm)	Liczba				Długość łączna (m)	Schemat (mm)
	#		w elemencie	elementów	ogółem	A-IIIIN		
	A-IIIIN					# 10		
1	10	2190	166	1	166	363,54		
2	10	44000	12	1	12	528,00		
3	10	730	166	1	166	121,18		
Długość wg średnic (m)		1012,72						
Masa 1 m pręta (kg/m)		0,62						
Masa łączna wg średnic (kg)		624,85						
Masa łączna wg gatunku stali (kg)		624,85						
Ogółem (kg)		624,85						

**WYMIARY PRĘTÓW PODANO
PO KRAWĘDZI ZEWNĘTRZNEJ**

OTULINA DO ŁICA PRĘTÓW

MINIMALNA ŚREDNICA GIECIA PRĘTÓW

STAL	Ø<20	Ø≥20	l _p
A-I	D=2,5d	D=5d	l=10d
A-IIIIN	D=4d	D=7d	l=10d


BETON B30, C25/30

OTULINA DOLNA – 3,0cm

OTULINA GÓRNA – 3,0cm

OTULINA BOCZNA – 3,0cm

STAL A-IIIIN (RB500W)

	
PRACOWNIA PROJEKTOWA	
www.studio-projekt.com	
biuro@studio-projekt.com	
05-300 Mińsk Maz., ul.Świętokrzyska 46	
tel. 608.505.345, 693.086.372	
PROJEKT WYKONAWCZY	
NAZWA ZAMIERZENIA BUDOWLANEGO:	
Budowa budynku Centrum Bezpieczeństwa w Łatowiczu wraz z instalacją gazową, 2 masztami flagowymi, murem oporowym, instalacją oświetlenia terenu.	
adres obiektu:	
05-334 Łatowicz, ul. Świętego Ducha	
kategorie obiektu:	
XVII: XXII: VIII	
Działalność:	
Identyfikator działek: 141210_4.0001.11153, 141210_4.0001.11162	
Inwestor/adres inwestora:	
Gmina Łatowicz	
ul. Rynek 6, 05-334 Łatowicz	
PRZEDMIOT PRACOWNI:	
PODWALINA	
PROJEKTOWAŁ:	DATA:
inż. Tomasz Korymowski	06.2024 r.
upr. MAZ/0042/POOK/07	
urządzenia budowlane do projektowania bez ograniczeń w specjalności konstrukcyjno-budowlanej	
SPRACOWAŁ:	SKALA:
inż. Mirosław Fułk	1:25
upr. Wa-489/01	
urządzenia budowlane do projektowania bez ograniczeń w specjalności konstrukcyjno-budowlanej	
BRANŻA:	NR PRZS:
KONSTRUKCJA	PW-KZ-08
REWIZJA:	...