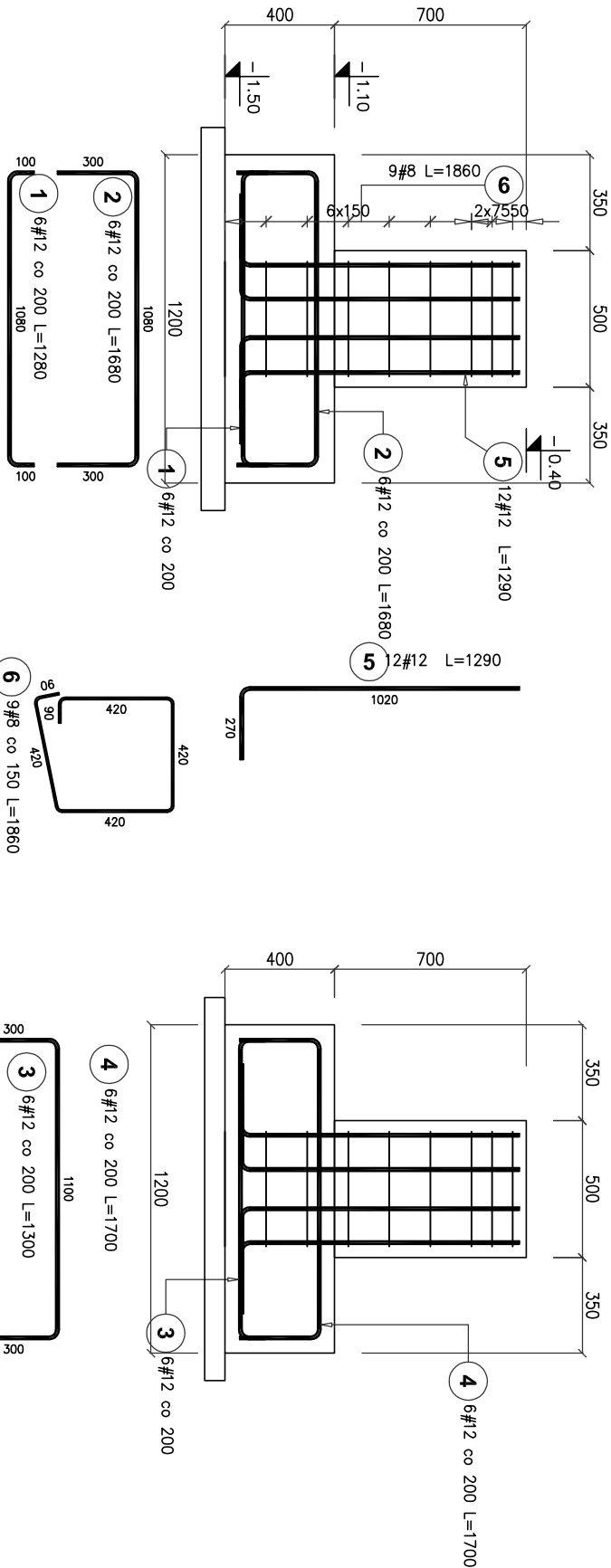


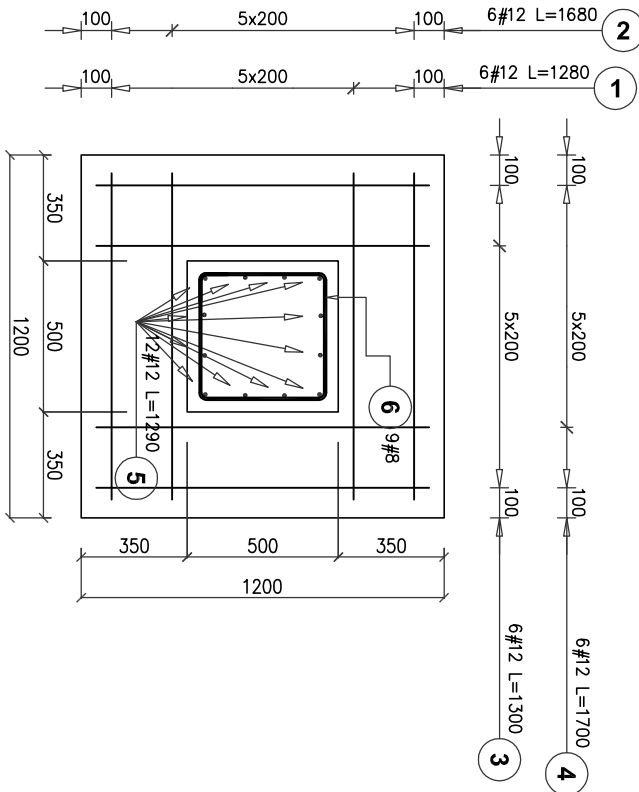
STOPA SF5-H

Liczba elementów: 6

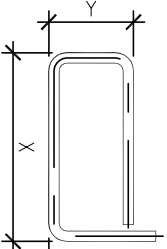
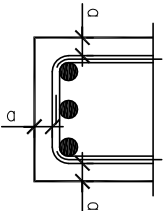
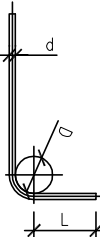


LOKALIZACJA OSIOWA WG. RZUTU FUNDAMENTÓW

ZESTAWIENIE STALI ZBROJENIOWEJ



Poz.	Stal	Długość (mm)	Ilość			Długość łączna (m)	
	# A-IIIIN		w elementach	elementów	ogółem	# 8	# 12
1	12	1280	6	6	36		46,08
2	12	1680	6	6	36		60,48
3	12	1300	6	6	36		46,80
4	12	1700	6	6	36		61,20
5	12	1290	12	6	72		92,88
6	8	1860	9	6	54	100,44	
Długość wg średnic (m)						100,44	307,44
Masa 1 m pręta (kg/m)						0,40	0,89
Masa łączna wg średnic (kg)						39,67	273,01
Masa łączna wg gatunku stali (kg)							312,68
Ogółem (kg)							312,68

WYMAGARY PRĘTÓW PODANO PO KRAWĘDZI ZEWNĘTRZNEJ		Otulina do lica prętów		
				
MINIMALNA ŚREDNICA GIĘCIA PRĘTÓW		BETON B30, C25/30		
STAL	$d < 20$	$d \geq 20$	$l >$	OTULINA DOLNA
A-I	$D = 2,5d$	$D = 5d$	$l = 10d$	OTULINA GÓRNA
A-IIIIN	$D = 4d$	$D = 7d$	$l = 10d$	OTULINA BOCZNA
		STAL A-IIIIN (RB500W)		

PRACOWNIA PROJEKTOWA

www.studio-projekt.com 05-300 Mińsk Maz. ul.Świętokrzyska 46  
biuro@studio-projekt.com tel. 608.505.345, 693.086.372

PROJEKT WYKONAWCZY

NAZWA ZAMIERZENIA BUDOWLANEGO:

Budowa budynku Centrum Bezpieczeństwa w Łatowiczu wraz z instalacją gazową, 2 maszynami flagowymi, muzeum oporowym, instalacją oświetlenia terenu.

adres obiektu:  
05-334 Łatowicz, ul. Świętego Ducha

kategoria obiektu:  
XXII, XXII: VIII

Identyfikator działek: 141210\_4.0001.1116/3, 141210\_4.0001.1116/2

Investor: adres inwestora:  
Gmina Łatowicz  
ul. Rynek 6, 05-334 Łatowicz

PREZEMOT RYSUNKU:

STOPA SF5-H

PROJEKTOWAŁ:  
inż. Tomasz Korytkowski

upr. MAZ/0042/POOK/07

upr. Wa-489/01

SPRAWDZIŁ:  
inż. Mirosław Fliuk

upr. Wa-489/01

upr. Wa-489/01

BRANŻA:  
KONSTRUKCJA

REWIZJA:

...

PW-KZ-05