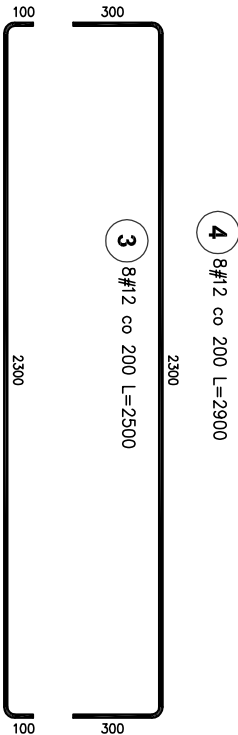
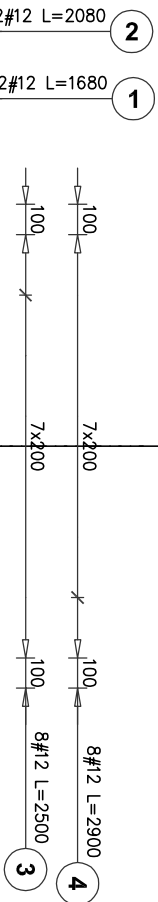
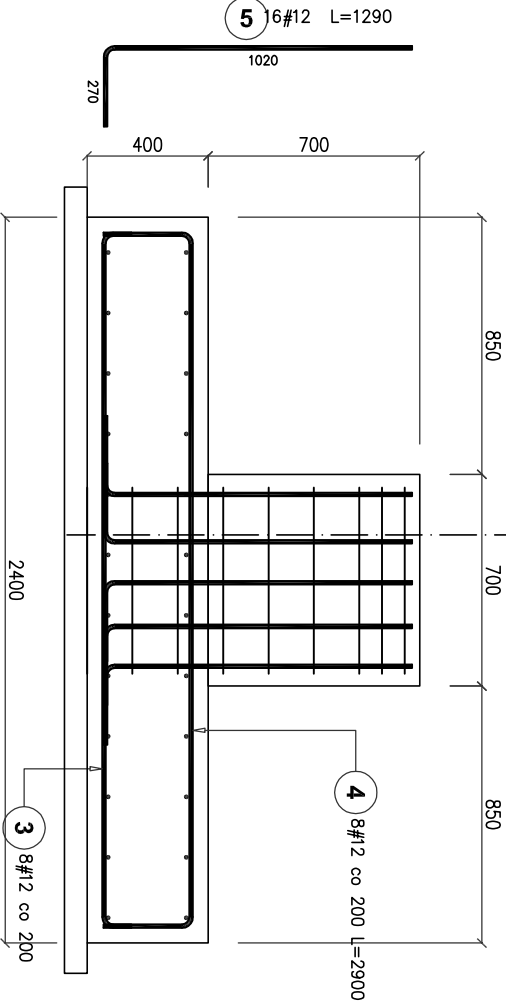
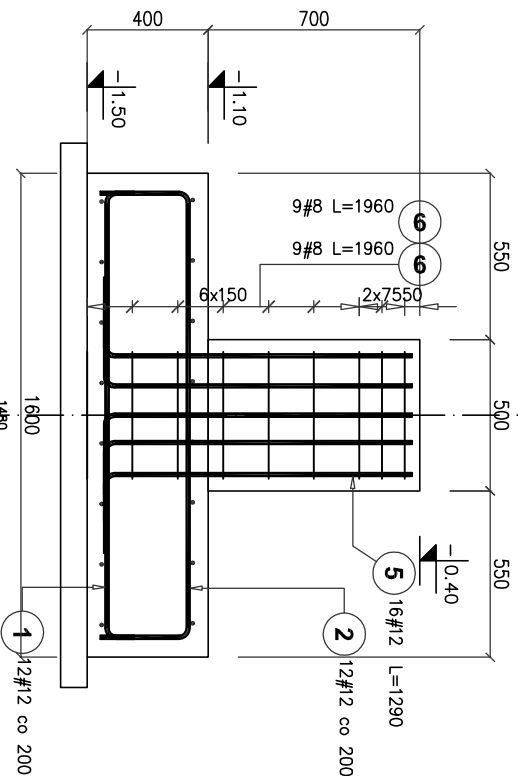


H2,H3,H4,H5

STOPA SF4-H

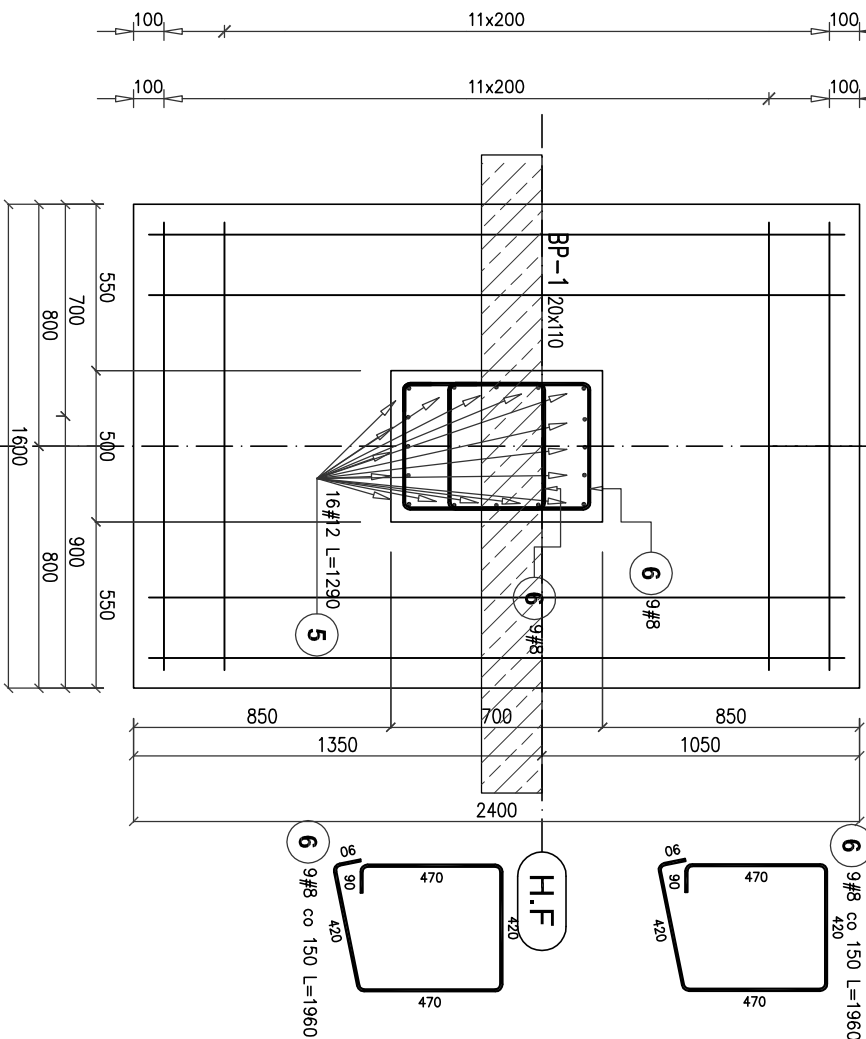
Liczba elementów: 4

H.F



ZESTAWIENIE STALI ZBROJENIOWEJ

Poz.	Stal		Długość (mm)	Ilość			Długość łączna (m)	
	#	A-IIIIN		w elemencie	elementów	ogółem	# 8	# 12
1	12	1680	12	4	48	80,64		
2	12	2080	12	4	48	99,84		
3	12	2500	8	4	32	80,00		
4	12	2900	8	4	32	92,80		
5	12	1290	16	4	64	82,56		
6	8	1960	18	4	72	141,12		
Długość wg średnic (m)						141,12		435,84
Masa 1 m pręta (kg/m)						0,40		0,89
Masa łączna wg średnic (kg)						55,74		387,03
Masa łączna wg gatunku stali (kg)						442,77		
Ogółem (kg)						442,77		



H2,H3,H4,H5

MINIMALNA ŚREDNICA GŁĘCIA PRĘTÓW			
STAL	d<20	d≥20	L>
A-I	D=2,5d	D=5d	L=10d
A-IIIN	D=4d	D=7d	L=10d

BETON B30, C25/30

OTULINA DOLNA – 5,0cm

OTULINA GÓRNA – 5,0cm

OTULINA BOCZNA – 4,0cm

STAL A-IIIN (RB500W)

WYMAGY PRĘTÓW PODANO PO KRAWĘDZI ZEWNĘTRZNEJ	OTulina do lica prętów

PROJEKT WYKONAWCZY

PRACOWNIA PROJEKTOWA

www.studio-projekt.com 05-300 Mińsk Maz., ul.Świętokrzyska 46

biuro@studio-projekt.com tel. 608.505.345, 693.086.372

NAZWA, ZAMIERZENIA BUDOWLANEGO:

Budowa budynku Centrum Bezpieczeństwa w Łatowiczu wraz z instalacją gazową, 2 maszynami flagowymi, muzeum oporowym, instalacją oświetlenia terenu.

adres obiektu:

05-334 Łatowicz, ul. Świętego Ducha

kategoria obiektu:

XXII, XXII: VIII

lokalizacja:

Identyfikator działek: 141210\_4.0001.11163, 141210\_4.0001.11162

Investor, adres inwestycji:

Gmina Łatowicz

ul. Rynek 6, 05-334 Łatowicz

PRZEDMIOT PRACY:

STOPA SF4-H

PROJEKTOWAŁ:

inż. Tomasz Korytowski

upr. MAZ/0042/POCK/07

upr. MAZ/0042/POCK/07

upr. MAZ/0042/POCK/07

upr. MAZ/0042/POCK/07

upr. MAZ/0042/POCK/07

upr. MAZ/0042/POCK/07

upr. MAZ/0042/POCK/07

upr. MAZ/0042/POCK/07

upr. MAZ/0042/POCK/07

upr. MAZ/0042/POCK/07

upr. MAZ/0042/POCK/07

upr. MAZ/0042/POCK/07

upr. MAZ/0042/POCK/07