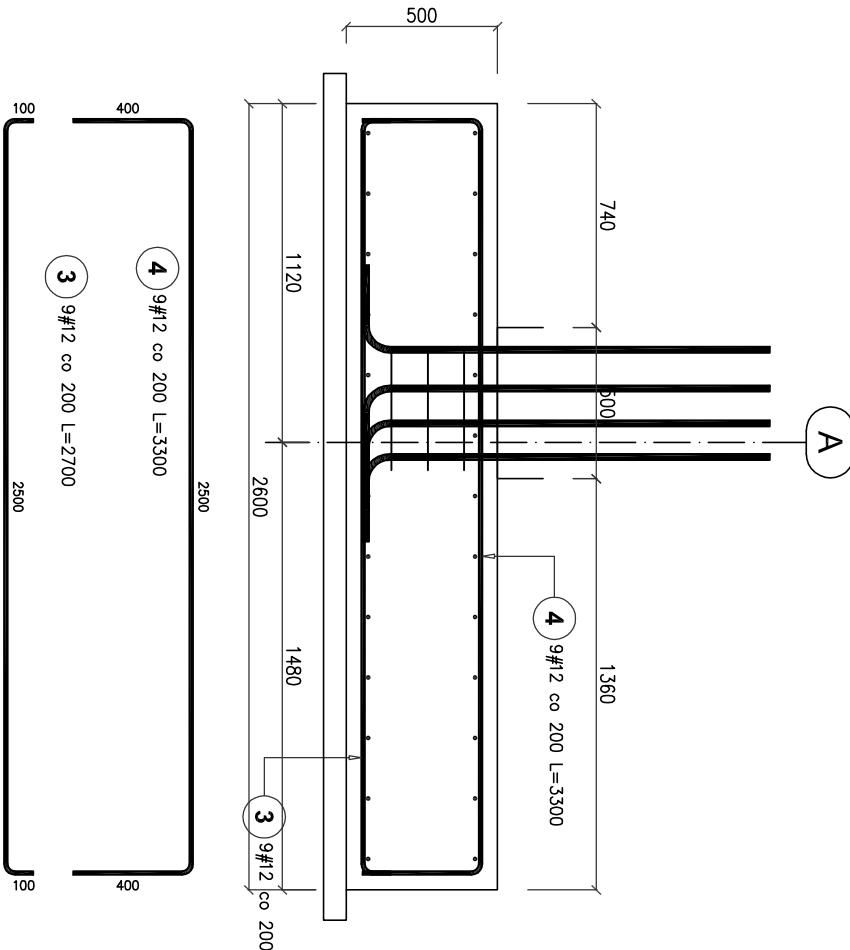
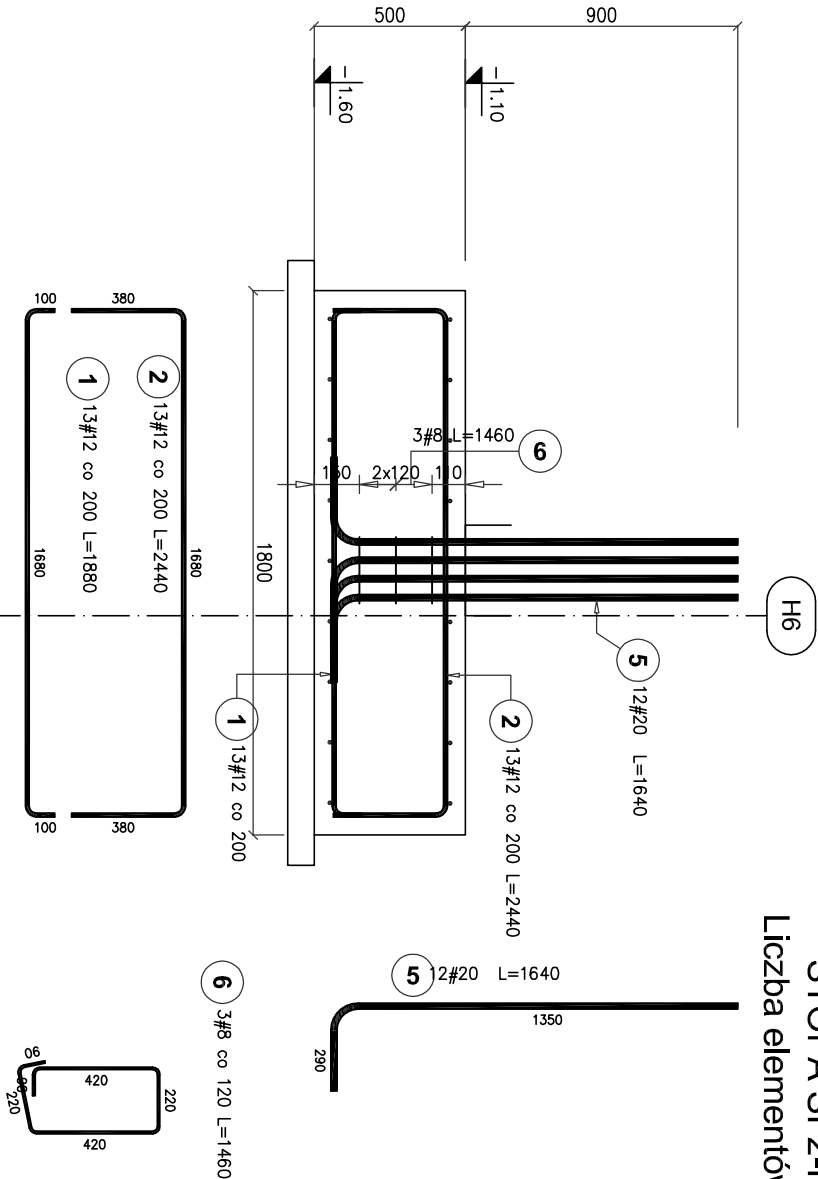
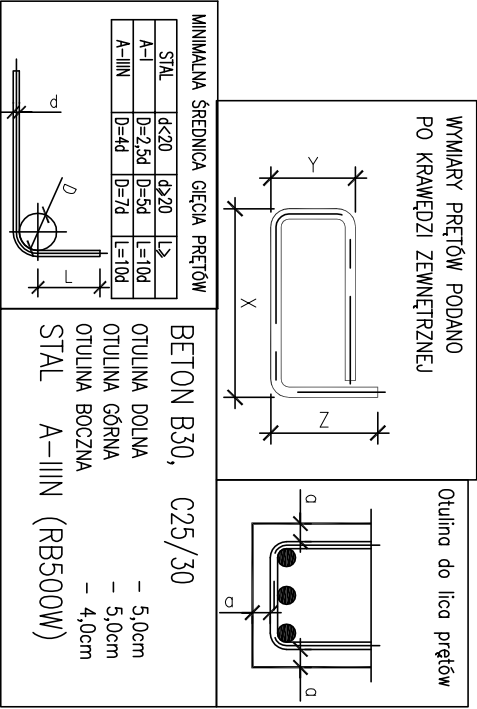
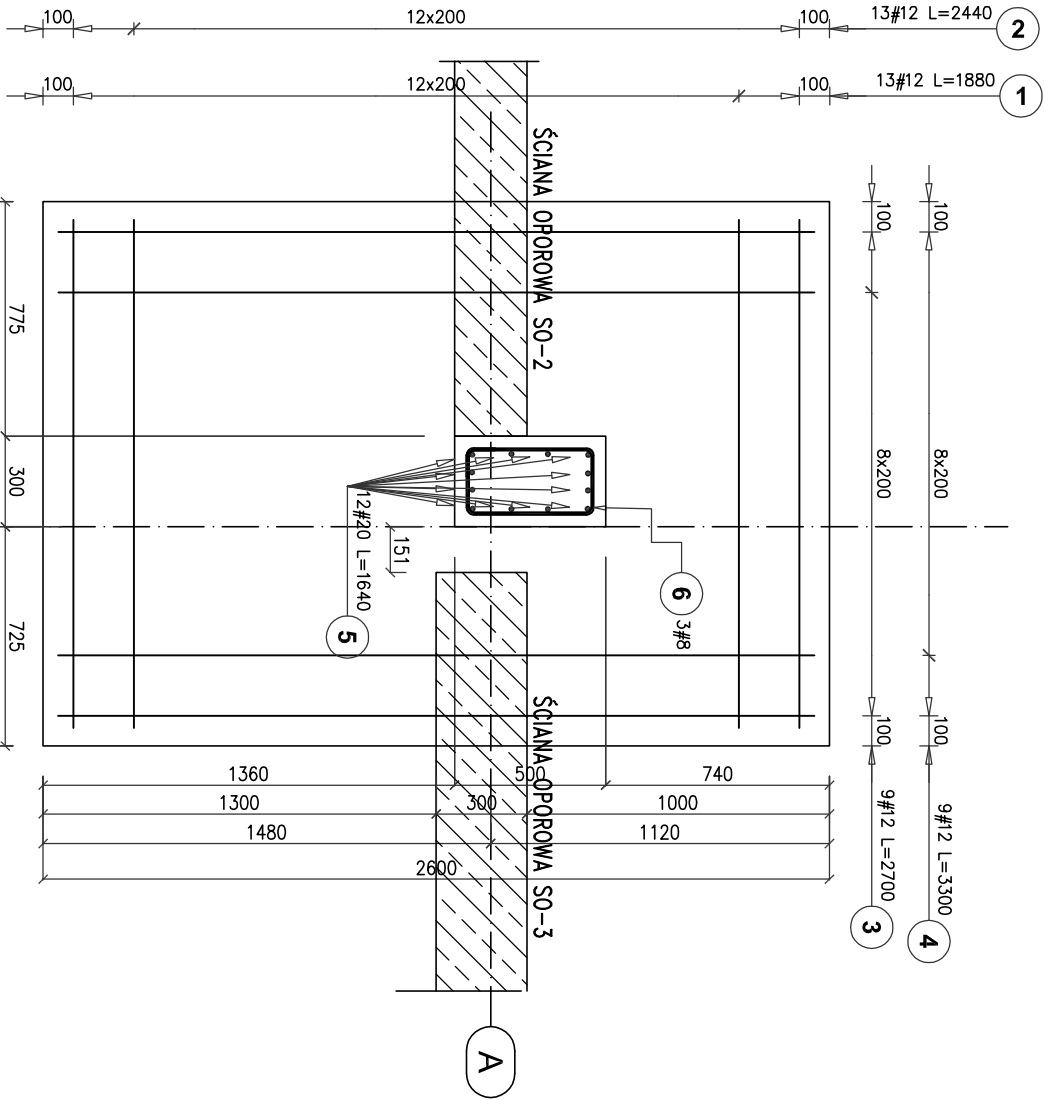


STOPA SF2-H  
Liczba elementów: 1



ZESTAWIENIE STALI ZBROJENIOWEJ

Poz.	Stal	Długość (mm)	Ilość			Długość łączna (m)		
	#		w elemencie	elementów	ogółem	# 8	# 12	# 20
1	12	1880	13	1	13		24,44	
2	12	2440	13	1	13		31,72	
3	12	2700	9	1	9		24,30	
4	12	3300	9	1	9		29,70	
5	20	1640	12	1	12			19,68
6	8	1460	3	1	3	4,38		
		Długość wg średnic (m)				4,38	110,16	19,68
		Masa 1 m pręta (kg/m)				0,40	0,89	2,47
		Masa łączna wg średnic (kg)				1,73	97,82	48,61
		Masa łączna wg gatunku stali (kg)						148,16
		Ogółem (kg)						148,16



**STUDIO PROJEKT**

PRACOWNIA PROJEKTOWA

www.studio-projekt.com 05-300 Mińsk Maz. ul.Świętokrzyska 46  
biuro@studio-projekt.com tel. 608.505.345, 693.086.372

PROJEKT WYKONAWCZY

NAZWA ZAMIERZENIA BUDOWLANEGO:  
Budowa budynku Centrum Bezpieczeństwa w Łatowiczu wraz z instalacją gazową, 2 masztami flagowymi, murem oporowym, instalacją oświetlenia terenu.

adres obiektu:  
05-334 Łatowicz, ul. Świętego Ducha

kategoria obiektu:  
XXII; XXII; VIII

Identyfikator działek: 141210\_4.0001.1115/3, 141210\_4.0001.1116/2

Inwestor, adres Inwestora:  
Gmina Łatowicz  
ul. Rynek 6, 05-334 Łatowicz

PREZEMOT RYSUNKU:

STOPA SF2-H

PROJEKTOWAŁ:  
inż. Tomasz Korytkowski  
upr. MAZ/0042/POCK/07

DATA:  
06.2024 r.

SPRAWDZIŁ:

inż. Mirosław Fliak  
upr. Wa-489/01

SKALA:

1:25

upewnienia budowlane do projektowania bez ograniczeń w specjalności konstrukcyjno-budowlanej

BRANŻA:  
KONSTRUKCJA

NR RYS:

PW-KZ-02

REWIZJA:  
...