

RZUT KONSTRUKCJI DACHU

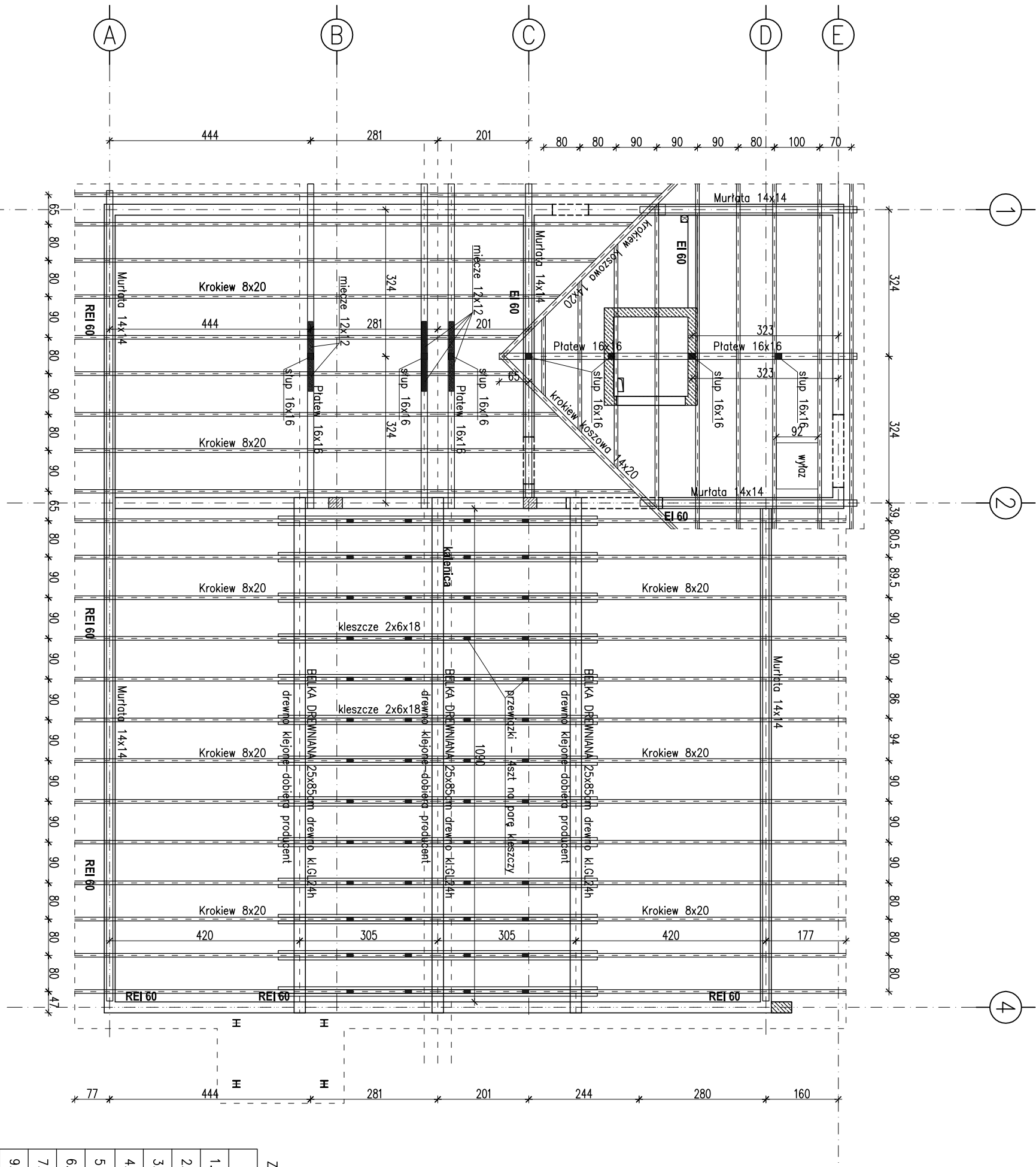
skala 1:100

DREWNO (TARCICA) KL. C24

DREWNO KLEJONE KL. GL24h

—lub inne wg. wytycznych producenta

Wykaz drewna						
Element	przekrój	długość	ilość		razem	
			m	szt		
krokiew 8x20	0,08	0,2	9,40	40	6,02	
krokiew 8x20	0,08	0,2	4,50	16	1,15	
murłata 14x14	0,14	0,14	47,00	1	0,92	
platew 16x16	0,16	0,16	23,00	1	0,59	
miecze 12x12	0,12	0,12	1,20	6	0,10	
stłupki 14x14	0,14	0,14	3,00	28	1,65	
stłupki 16x16	0,16	0,16	5,00	6	0,77	
kr. kosztowa 14x20	0,14	0,2	7,00	2	0,39	
kleszcze 6,3x18	0,063	0,18	7,30	20	1,66	
platew dolna 0, 14x0, 14	0,14	0,14	2,00	3	0,12	
deska okapowa 0,38x16	0,038	0,16	70,00	1	0,43	
łaty 5x6	0,05	0,06	20,00	54	3,24	
kontrłaty 5x4	0,05	0,04	9,40	50	0,94	
				ogółem	17,97	



ZESTAWIENIE DREWNA (TARCICA) – KL.C24

Element		
1. krokiewie 8x20		
2. stłupki 16x16		
3. platew 16x16		
4. miecze 12x12		
5. krokiew kosztowa 14x20		
6. murłata 14x14		
7. kleszcze 2x6,3x18		
9. platew dolna 14x14		
przewiązki – 4szt na parę kleszczy		
rozstaw krokwi co maks.80/90cm		

PROJEKT TECHNICZNY

PRACOWNIA PROJEKTOWA
STUDIO PROJEKT

www.studio-projekt.com 05-300 Mińsk Maz., ul.Świętokrzyska 46
biuro@studio-projekt.com tel.608.505.345, 693.086.372

NAZWA ZAMIERZENIA BUDOWLANEGO:

Budowa budynku Centrum Bezpieczeństwa w Łatowiczu wraz z instalacją gazową, 2 masztami flagowymi, murem oporowym, instalacją oświetlenia terenu.

adres obiektu:
05-334 Łatowicz, ul. Świętego Ducha

inwestor obiektu:
XVII, XXII, VIII

Identyfikator działek: 141210_4.0001.1115/3, 141210_4.0001.1116/2

Inwestor: adres inwestora:
Gmina Łatowicz

ul. Rynek 6, 05-334 Łatowicz

PRZEDMIOT PROJEKTU:

RZUT WIĘZBY DACHOWEJ

PROJEKTOWAŁ:

inż. Tomasz Korytkowski
upr. MAZ/0042/POOK/07

SPRAWDZIŁ:
inż. Mirosław Fluk
upr. Wa-489/01

uprzedzenie budowlane do projektowania bez ograniczeń

uprzedzenie budowlane do projektowania bez ograniczeń

BRANŻA:
KONSTRUKCJA

NR RYS:
PT-KB-06

REWIZJA:

...

DATA:

06.2024 r.

SKALA:

1:100