



OFERTA INWESTYCYJNA GMINA LATOWICZ

Latowicz ma bogatą historię: w latach 1423-1869 był miastem, siedzibą starostwa niegrodowego, w XVI w. należał do dóbr królowej Bony, która wniosła tu, na miejscu dawnej rezydencji książęcej, obronny dwór myśliwski. W czasach I Rzeczypospolitej obdarzany był licznymi przywilejami królewskimi, niszczone przez wielkie pożary i wojny, mieszkańcy brali udział w powstaniach narodowych, wojnach europejskich – a wszystkie te wydarzenia odcisnęły głębokie piętno w tutejszym krajobrazie kulturowym.



Gmina Latowicz położona jest na południowo-wschodnim Mazowszu, w województwie mazowieckim, powiecie mińskim. Odległości od najważniejszych miejscowości w rejonie wynoszą: 67 km od Warszawy, 27 km od Mińska Mazowieckiego, 43 km od Siedlec, 47 km od Łukowa i 26 km od Garwolina.

Gmina Latowicz liczy 5,5 tys. mieszkańców, a jej powierzchnia wynosi 114 km².

Główną arterią komunikacyjną przebiegającą przez gminę jest droga wojewódzka nr 802 Mińsk Mazowiecki – Seroczyn, która łączy gminę Latowicz z gminą Siennica, powiat

miński od strony zachodniej oraz z gminą Wodynie, powiat siedlecki od wschodniej granicy. Ponadto gmina Latowicz od strony północnej graniczy z gminą Cegłów i z gminą Mrozy – powiat miński, z gminą Borowie – powiat garwoliński od strony południowej oraz z gminą Parysów – powiat garwoliński na południowy zachód.





OFERTA INWESTYCYJNA GMINA LATOWICZ

Gmina Latowicz jest gminą o silnej funkcji rolniczej, gdzie powierzchnia użytków rolnych wynosi 9635 ha, co stanowi 84,5 % ogólnej powierzchni gminy. W sektorze zatrudnienia to właśnie rolnictwo odgrywa kluczową rolę. Przeważa tu rolnictwo indywidualne o dużym rozdrobieniu gospodarstw. Producenci rolni zajmują się głównie produkcją mleka, żywca wołowego i wieprzowego. Z terenu gminy Latowicz, w roku kwotowym 2012/2013, 288 producentów dostarczyło 20 417 915 kg mleka. Powierzchnia trwałych użytków zielonych wynosi 2691 ha, co stanowi blisko 26 % całej powierzchni gminy, w związku z powyższym w produkcji zwierzęcej przeważa chów bydła.

Gleby gminy, które charakteryzują się przeciętną kulturą rolną, mogą być wykorzystywane zarówno do produkcji roślinnej, jak i hodowli. W produkcji roślinnej dominuje przede wszystkim uprawa zbóż i kukurydzy. Należy również wspomnieć, iż na terenie gminy znaczny procent stanowią gleby o wyższej klasie bonitacyjnej. Wynikiem tego było powstanie zagłębia czosnkowego, a jedna z odmian czosnku nosi nazwę latowickiej. Czosnek latowicki jest wpisany na Listę Produktów Tradycyjnych prowadzoną przez Ministra Rolnictwa i Rozwoju Wsi oraz promowany logiem Dziedzictwo Kulinarne Mazowsze, potwierdzającym jakość tradycyjnej i innowacyjnej żywności, która promuje tradycje regionu. Marynowany czosnek latowicki w 2012 r. otrzymał Laur Marszałka Województwa Mazowieckiego.

Bliskość Mińska Mazowieckiego, Warszawy i Siedlec sprzyja rozwojowi rolnictwa, ponieważ miejscowości te są chłonnymi rynkami zbytu, a produkcja rolna tego regionu jest doskonałym zapleczem dla sektora przetwórstwa żywności. Jednakże możliwości rolne pozostają ciągle niewykorzystane, a w regionie jest nadal wiele miejsca zarówno dla rozwoju nowoczesnego rolnictwa, jak i przemysłu uzależnionego od gospodarki rolnej.

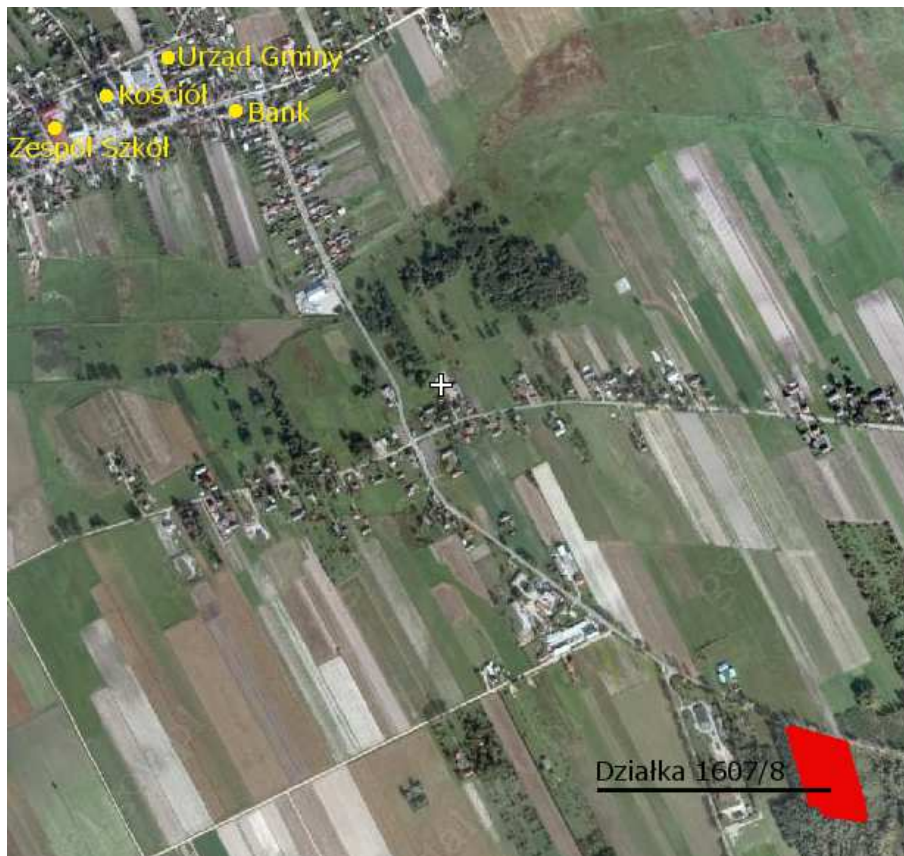
Obecnie nieskażone przemysłem środowisko przyrodnicze, rolnicze krajobrazy, naturalne kompleksy leśne pełne grzybów, jagód, borówek i jeżyn stanowią atrakcję turystyczną. Na terenie gminy kręczone są zdjęcia do serialu „Ranczo”. Można tu zobaczyć serialowy Urząd Gminy, dom Wójta, posterunek Policji, czy też restaurację „U Japycza”. Najbardziej charakterystycznym elementem tutejszych krajobrazów jest dolina rzeki Świder. Malownicza dolina rzeki nadającej się do turystyki kajakowej i spływów pontonem, a także mazowieckie drogi i bezdroża świetne do przejazdów rowerowych i konnych, są największymi atutami gminy. Nie ma tu produkcji ani usług uciążliwych dla otoczenia i zanieczyszczających środowisko.



OFERTA INWESTYCYJNA GMINA LATOWICZ

LISTA DANYCH DOTYCZĄCYCH TERENU

POŁOŻENIE	MIASTO/GMINA	Latowicz
	POWIAT	miński
	WOJEWÓDZTWO	mazowieckie
	MAKSYMALNA DOSTĘPNA POWIERZCHNIA W JEDNYM KAWAŁKU	1,7881 ha
	NUMER DZIAŁKI	1607/8





OFERTA INWESTYCYJNA GMINA LATOWICZ

INFORMACJE DOTYCZĄCE NIERUCHOMOŚCI	WŁAŚCICIEL	Gmina Latowicz
	RODZAJ WŁASNOŚCI	Własność
	OGRANICZENIA WŁASNOŚCI	Brak
	PRZEZNACZENIE W PLANIE ZAGOSPODAROWANIA PRZESTRZENNEGO	<p>Działka położona jest na terenie nie objętym planem zagospodarowania przestrzennego.</p> <p>Plan ogólny zagospodarowania przestrzennego Gminy Latowicz utracił moc obowiązującą z dniem 31 grudnia 2003 r.</p> <p>W uchwalonym w 1999 r. Studium uwarunkowań i kierunków zagospodarowania przestrzennego Gminy Latowicz zatwierdzonym uchwałą Rady Gminy w Latowiczu Nr XIII/76/99 z dnia 30 grudnia 1999 r. teren działki oznaczony jest jako obszar aktywności gospodarczej, obejmujący tereny przeznaczone do lokalizacji przemysłu, w tym przetwórstwa rolno – spożywczego, składów, magazynów, baz technicznej obsługi oraz tereny przeznaczone do lokalizacji obiektów produkcyjnych, usługowych, w których uciążliwość zamyka się w granicach podanego terenu.</p>
CHARAKTERYSTYKA GRUNTÓW	KLASYFIKACJA GRUNTÓW	Grunty orne V
	OBECNE/DOTYCHCZASOWE UŻYTKOWANIE	Nieżytkowane – dawne boisko sportowe
	MATERIAŁY ODPADOWE NA TERENIE	Brak
	RYZYO WYSTĄPIENIA POWODZI I WSTRZĄSÓW PODZIEMNYCH	Nie występowały w przeszłości
	RYZYO WYSTĄPIENIA ZNALEZISK ARCHEOLOGICZNYCH	Na oferowanym terenie brak udokumentowanych stanowisk archeologicznych



OFERTA INWESTYCYJNA GMINA LATOWICZ

	PRZESZKODY PODZIEMNE NA TERENIE (GAZOCIĄGI, KABLE ENERGETYCZNE, ETC.)	Brak
	PRZESZKODY NAZIEMNE I POWIETRZNE (LINIE ENERGETYCZNE, DROGI, ETC.)	Brak
	OGRANICZENIA EKOLOGICZNE	Brak stref ochrony flory i fauny
	DRZEWA/ZADRZEWIENIE NA TERENIE	Zadrzewienie na powierzchni ok. 0,2500 ha – 0,3000 ha
	BUDYNKI/BUDOWLE NA TERENIE	Brak

BUDYNKI/OGRANICZENIA BUDOWALNE	PROCENT ZABUDOWY WG. PLANU ZAGOSPODAROWANIA PRZESTRZENNEGO	Brak planu zagospodarowania przestrzennego. Ewentualna zabudowa po uzyskaniu decyzji o warunkach zabudowy
	STREFA BUFOROWA	Nie przewidziano
	ZABUDOWANIA MIESZKALNE W OKOLICY	W odległości ok. 140 m na północny - zachód
	INNE ZAKŁADY W POBLIŻU LOKALIZACJI	Dawny zakład pomnikarski ok. 100m, Piekarnia GS „SCh” ok. 180m RAPIT – usługi transportowe w zakresie przewozu osób ok. 460 m

POŁĄCZENIA TRANSPORTOWE – ODLEGŁOŚCI	DROGA DOJAZDOWA DO DZIAŁKI (RODZAJ DROGI)	Droga wojewódzka 802 Mińsk Mazowiecki – Seroczyn o nawierzchni asfaltowej. Na działkę zostały wykonane dwa zjazdy
	AUTOSTRADA/DROGA KRAJOWA	Droga krajowa nr 2 w odległości 25 km Autostrada A2 w odległości 28km
	KOLEJ	Cegłów 19 km Mrozy 19 km Chromin 8 km



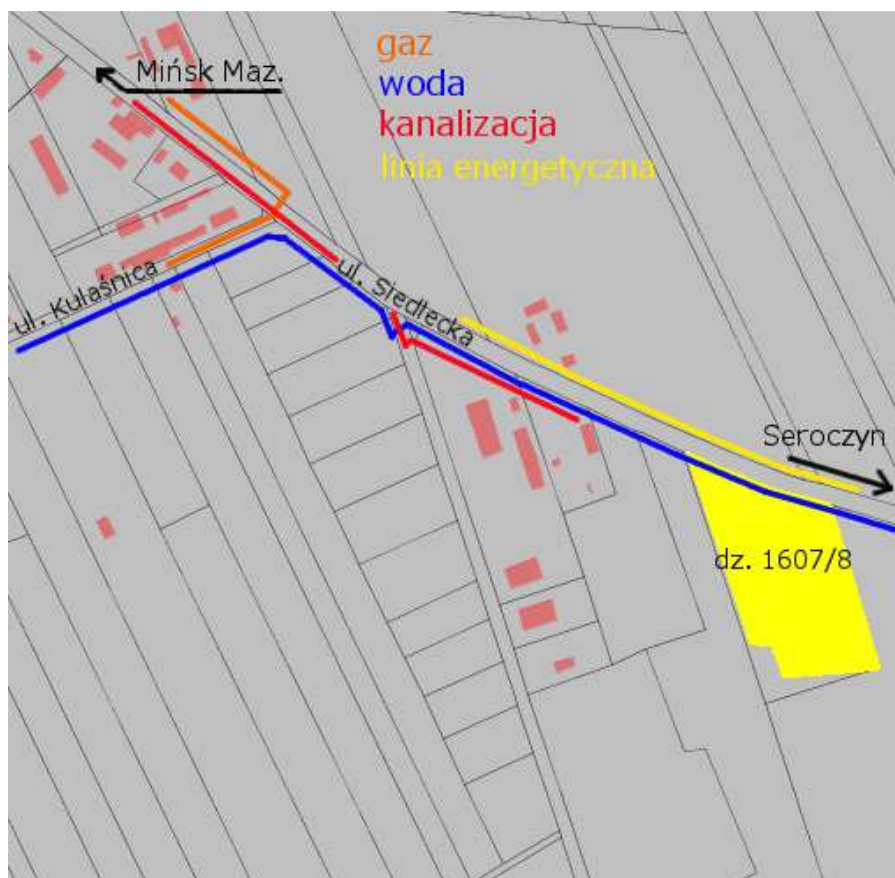
OFERTA INWESTYCYJNA GMINA LATOWICZ

	NAJBLIŻSZE LOTNISKO MIĘDZYNARODOWE	Port Lotniczy Warszawa – Okęcie 76 km
	NAJBLIŻSZY PORT MORSKI (HANDLOWY)	Gdańsk 410 km

ISTNIEJĄCA INFRASTRUKTURA	ELEKTRYCZNOŚĆ	
	ODLEGŁOŚĆ PRZYŁĄCZA OD GRANICY TERENU	Napowietrzna linia energetyczna przebiega po przeciwnej stronie drogi
	GAZ	
	TYP	Sieć gazociągowa znajduje się w odległości ok 440 m. (skrzyżowanie ulic: Siedlecka – Kulaśnica). W odległości ok 1000 m. (w linii prostej w kierunku północno – zachodnim) na działce nr 1778/5 położonej w miejscowości Latowicz, znajduje się stacja redukcyjno – pomiarowa I stopnia.
	WODA	
	OPIS	Sieć wodociągowa przebiega przez działkę wzdłuż drogi wojewódzkiej 802
	Kanalizacja	
	OPIS	Sieć kanalizacyjna znajduje się w odległości ok 110m na działce nr. 1606



**OFERTA INWESTYCYJNA
GMINA LATOWICZ**



OSOBA DO KONTAKTU

BOGDAN ŚWIĄTEK – GÓRSKI – WÓJT GMINY LATOWICZ

TEL. 25 752 10 80 w. 28